

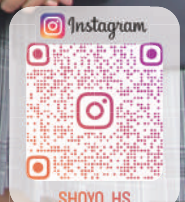
東京都立

# 翔陽高等学校

高尾から夢の実現



Tokyo Metropolitan  
**SHOYO High school**  
School Guide 2024



# 未来の翔陽生へ

## 「全人的な人間力とグローバル社会を生き抜く力で、未来へ向かって羽ばたく翔陽生に」

本本校は、平成17年4月に普通科単位制高等学校として、八王子市の自然豊かな高尾の地に開校しました。「自学・自立・自信」をモットーに、探究的な学び・キャリア教育・国際理解教育・豊かな人間性の育成に重点を置いた教育活動を展開し、探究学習の実践を通して、国際社会で活躍できる、創造性や対人能力を身に付けた生徒を育成することをスクール・ミッションとして掲げています。

また東京都教育委員会より、「進学指導研究校」、「英語教育研究推進校」、「国際交流リーディング校」、「海外学校間交流推進校」等の指定を受け、4年制大学への進学を始めとした生徒の進路希望の実現に全力で取り組むとともに、実践的な英語力の習得を目標に、JET(英語等指導助手)やALTなど外国人スタッフを活用した英語4技能を伸ばす指導、英検やGTEC等の資格取得、海外修学旅行や国内外の語学研修も推進しています。さらに「デジタル・リーディング・ハイスクール」として、生徒一人1台端末などICTの有効活用も学校全体で進めています。

こうした教科学習の他に、『はばたきタイム』(総合的な探究の時間)では、自分自身を知り将来の姿を明確にするための「キャリア教育」、課題解決の手法を身に付けて自ら問いを明らかにしていく「探究活動」、他者との関わりを通して協働する力や実践力を磨く「奉仕体験活動」など多くのプログラムを用意しています。

生徒たちは学習だけでなく、学校行事や部活動にも懸命に取り組んでいます。三大行事である体育祭、合唱祭、文化祭は大変盛り上がる行事です。部活動も盛んで、都大会で上位に進出する部も増え、弓道部やダンス部、和太鼓部等が全国大会にも出場するなど多くの部活動が素晴らしい成績を残しています。広い校地と恵まれた施設、豊かな自然環境も魅力です。

中学生の皆さん、ここ翔陽高校で探究的な学びを実践して国際的な視野を広げることで、全人的な人間力とグローバル社会を生き抜く力を身に付け、未来へ向かって羽ばたいてみませんか。



東京都立翔陽高等学校

校長 博田 英明

## グランドデザイン ～高尾から夢の実現～



### 探究的な学び

探究的な学習活動を展開し、主体的・対話的な深い学びを実践します。



英語教育研究推進校

国際交流リーディング校

海外学校間交流推進校

進学指導研究校

TOKYO教育DX推進校

探究的な学び推進事業

### キャリア教育

将来の自分自身の可能性を高め、自分ができること・やりたいことを見極め、協働して社会に参画できる力を育みます。

### 自立

自己管理  
主体性

### 実践

情報収集・活用  
実行力

身に付けさせたい力

自己表現力

課題発見・解決力

### 教養

知識  
道徳

コミュニケーション力

### 協働

他者への寛容  
洞察力

### 国際理解教育

グローバル社会の中での生きる力を育むために、英語4技能の育成や海外交流会や海外修学旅行等の機会を活用します。

### 豊かな人間性

特別活動等を通し、自己肯定感を養い、高い規範意識と思いやりの心を育みます。

## School uniform

### 本校制服



夏服 グレーベース

スカートは夏服、冬服ともに、  
ピンク・水色・白のラインのチェック



冬服 ネイビーベース

冬服の上着は、プレザータイプで、紺色のリボン又はネクタイ着用です。  
儀式的行事以外では、リボン・ネクタイはオプションも着用できます。  
夏服は指定のスラックス又はスカートの上にワイシャツ・ブラウス・ポロシャツを着用です。



# 進路実現

全日制単位制都立高校は、都内に23校あります。単位制高校は、以下の3タイプに分類できます

- [1] 個性や特性、進路希望に対応した特色型
- [2] 進学重視型
- [3] 専門高校型

翔陽高校は、[1] タイプの単位制高校です。

文系・理系に偏りなく多くの選択科目が設置されており、自分の進路に合わせた学習ができます。

## 教育課程一覽表(令和6年度入学20期生)

赤字は必修科目 \* 学校設定科目・科目 □ 少人数 ■ 習熟度 □ 選択

	1	2	3	4	5	6	7	8	9	10	11	12	13	14	15	16	17	18	19	20	21	22	23	24	25	26	27	28	29	30	31	32
1年次	現代の国語	言語文化	歴史総合	地理総合	数学Ⅰ	数学A	化学基礎	物理基礎	体育	保健	音楽Ⅰ 美術Ⅰ 工芸Ⅰ 書道Ⅰ	英語コミュニケーションⅠ	論理・表現Ⅰ	情報Ⅰ			総合的な探究の時間 (地域基礎) △はばたきタイム▽		LHR													
2年次	論理国語	古典探究	公共	数学Ⅱ	数学B	生物基礎	体育	保健	英語コミュニケーションⅡ	論理・表現Ⅱ	家庭基礎	* 日本史探究基礎 * 世界史探究基礎 * 物理基礎演習 * 化学基礎演習		2・3年次共通 * 国語総合 * 数学C * 音楽Ⅱ * 美術Ⅱ * 工芸Ⅱ * 書道Ⅱ * 検定英語 * 情報Ⅱ		総合的な探究の時間 (総合探究) △はばたきタイム▽		LHR														
3年次	論理国語	体育	英語コミュニケーションⅢ	論理・表現Ⅲ	選択科目 (14~20単位)												総合的な探究の時間 (キャリア探究) △はばたきタイム▽		LHR													

3年次選択科目	* 現代文学	* 古典読解	* 古典読解演習	地理探究	日本史探究	世界史探究	* 地理演習	* 日本史演習	* 世界史演習	倫理
	政治・経済	* 政経演習	数学Ⅲ	* 数学演習	科学と人間生活	物理	化学	生物	* 物理基礎演習	
	* 物理演習	* 化学基礎演習	* 化学演習	* 生物基礎演習	* 生物演習	音楽Ⅲ	美術Ⅲ	工芸Ⅲ	書道Ⅲ	* 総合英語演習
	* 英語会話	フードデザイン	情報デザイン	スポーツ概論	スポーツⅡ	音楽理論	美術概論	* 国際理解	総合的な探究の時間 (発展探究)	2・3年次共通 (2単位) * 国語総合 * 数学C * 音楽Ⅱ * 美術Ⅱ * 工芸Ⅱ * 書道Ⅱ * 検定英語 * 情報Ⅱ

<備考>

- ・「人間と社会」は「総合的な探究の時間（1年次・1単位）」で代替しています。
- ・「総合的な探究の時間」の講座名は「はばたきタイム」として、各年次の（）内は主な探究主題です。
- ・選択科目は未開講になる場合もあります。
- ・一部、変更される場合があります。

# もっと知りたい、翔陽高校

## Q 1. 1年間はどう進むの？

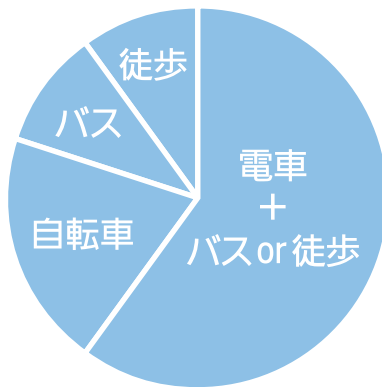


## Q 2. 男女比は？

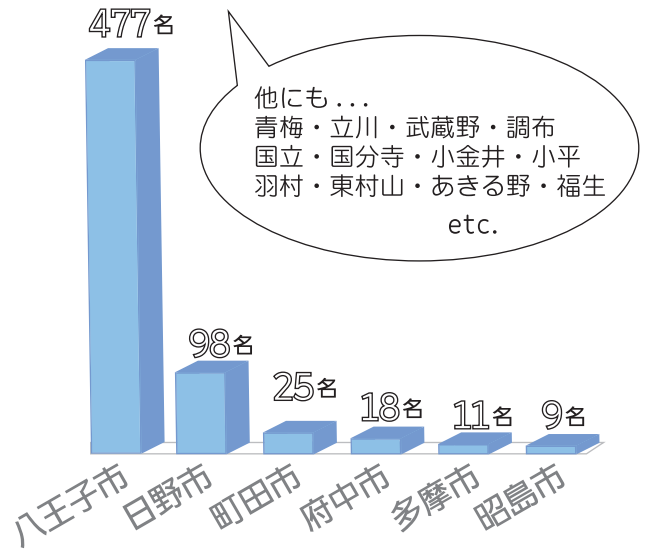


男子：女子  
4：6

## Q 3. 通学手段は？



## Q 4. 出身中学校は？



## Q 5. 単位制だから、授業の履修を考えるのが大変？

科目選択説明会や個別面談あり。

担任の先生をはじめ、各教科や進路担当の先生から説明があり、丁寧に確認し合いながら履修できます。

	月	火	水	木	金	土
1	現代の国語	英正Ⅰ	保健	数Ⅰ	体育	数Ⅰ
2	論理・表現Ⅰ	数A	体育	地理総合	論理・表現Ⅰ	現代の国語
3	英正Ⅰ	情報Ⅰ	*1 ±1/3	化基	物基	地理総合
4	化基		*2 ±2/4	英正Ⅰ	数A	歴史総合
5	言語文化	書美Ⅰ 音Ⅰ	LHR	物基	数Ⅰ	
6	体育	書美Ⅰ 音Ⅰ	はばたき	言語文化	歴史総合	

19期生 (1年次) Aさんの場合

基礎を かためる

	月	火	水	木	金	土
1	古探	公共	生基	英正Ⅱ	家基	英正Ⅱ
2	数学Ⅱ	英正Ⅱ	論表Ⅱ	公共		数学Ⅱ
3	数学B	体育	±1/3	論国	数学Ⅱ	
4	論国	数学B	±2/4	英正Ⅱ	体育	古探
5	検定英語	保健	LHR	生基	世探基	
6		世探基	はばたき	古探	論表Ⅱ	

18期生 (2年次) Bさんの場合

進路を かんがえる

	月	火	水	木	金	土
1	A群 日本史B	E群 現文B 発展演習	C群 古典B 発展演習	B群 古典B 発展演習	D群 日本史B	体育
2						
3	正英Ⅲ	英表Ⅱ	±1/3	正英Ⅲ	正英Ⅲ	政経
4	英表Ⅱ	現文B	±2/4	現文B	政経	英表Ⅱ
5	F群 英語発展演習	H群 英語会話	LHR	I群 日本史B 演習	I群 漢文	
6			はばたき			

17期生 (3年次) Cさんの場合

進路を きめる

## Q6. 授業は充実している？

ノーチャイム制 (チャイムはなりません。自主的に判断、行動)

少人数・習熟別 (国・数・英で実施。単位制は教員数増)

土曜授業 18回 (月に2~3回程度実施。)

外国人講師 4名 (アメリカ・カナダ・南アフリカ・ニュージーランド出身の先生方)

ICT環境完備 (生徒も先生も、教室でPCを活用した授業)



## Q7. 塾に通わないと、きびしい？

※一昨年度の実施数

	1年次	2年次	3年次
校内模試 記述・マーク・小論文	6回	5回	7回
春期講習	6講座	8講座	
夏期講習	6講座	11講座	47講座
冬期講習	4講座	7講座	2講座

→無料で、必要な講座を希望して受講できます。

大学入学共通テスト直前講習 1月実施

## Q8. 勉強でつまずいたり、もっと学びたいときは？

# 学びに向かう気持ちを全力サポート！

学習スペース

補習・講習が充実



職員室の質問ブースで先生方と一緒に学習！



自習室、図書館、ラウンジ  
ここが私のお気に入り。



塾に行かなくても  
補習・講習を使って  
受験準備。

## Q9. 総合的な探究の時間って何？

- 社会の問題や自分の関心のあることを調べ、それに対して、問いや仮説を立て、解決策を考えていくための学習の時間です。
- 本校では国連が策定したSDGs (持続可能な開発目標) を活用して、探究学習をしています。
- 1~3年次の3年間で行います。
- この学びを通して、課題解決能力や協働力を養い、その力を大学入試に活用していきます。

SUSTAINABLE DEVELOPMENT GOALS



# キャリア教育プログラム

はばたきプラン  
(毎週水曜6限)

## 1年次 自己分析 + 理解

- ・学部学科ガイダンス
- ・進路適性検査
- ・大学等上級学校訪問
- ・大学出張講義
- ・職業研究

## 2年次 情報収集 + 目標明確化

- ・セミナー合宿
- ・オープンキャンパス参加
- ・小論文模試・講演・リライト
- ・大学出張講義
- ・卒業生と語る会

## 3年次 実行 + 目標実現

- ・分野別進路講演会
- ・推薦、共通テスト説明会
- ・面接指導
- ・大学入試ガイダンス
- ・社会人マナー教室

進路設計や進路実現に必要な「基礎的・汎用的能力」すなわち、「コミュニケーション能力・情報活用力・将来設計力・意思決定力」などの育成を図ります。

わたしたちは、「選択」を繰り返しながら生きています。迷いながら、そして悩みながらも日々成長していく生徒たちを全力で応援するプログラム、それが本校の「はばたきプラン」です。

## 進路実績

本校では、大学進学を重視した教育を行っております。

**point 1** 現役進学決定率は、80%以上を堅持しています。

期 生 業 卒	12期 2019年3月	13期 2020年3月	14期 2021年3月	15期 2022年3月	16期 2023年3月
進学率	83.5%	89.6%	87.2%	86.5%	94.4%

**point 2** 上位大学合格者が増えています。

(現役合格者、1学年:6クラス)

入試年度	2019年	2020年	2021年	2022年	2023年
GMARCH	25名	36名	35名	44名	33名
成成明学獨国武	11名	20名	12名	14名	19名
日東駒専	48名	68名	48名	75名	46名
合計(述べ)	84名	124名	95名	133名	98名

GMARCH (学習院大学・明治大学・青山学院大学・立教大学・中央大学・法政大学)  
成成明学獨国武 (成蹊大学・成城大学・明治学院大学・獨協大学・國學院大学・武蔵大学)  
日東駒専 (日本大学・東洋大学・駒澤大学・専修大学)

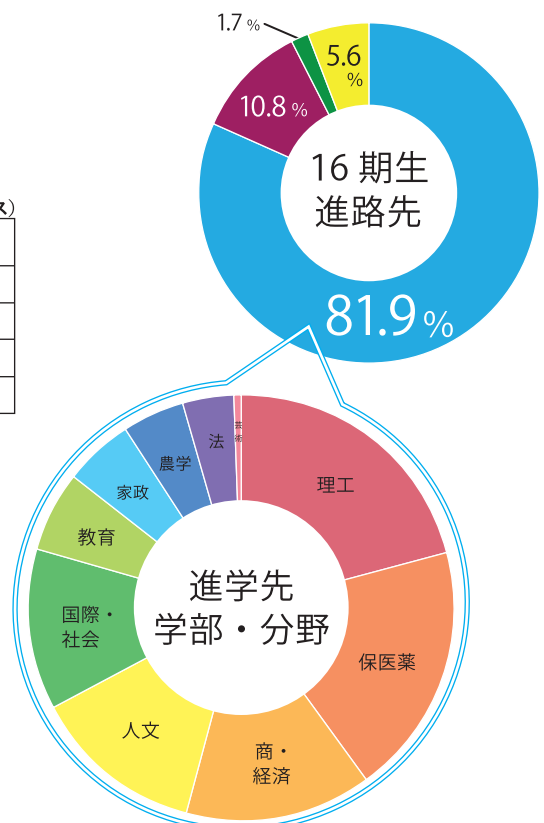
**point 3** 指定校推薦も充実しています。

大学 (2023年度実績)				
中央	法政	成蹊	獨協	神奈川
日本	東洋	専修	東海	亜細亜
帝京	杏林	工学院	桜美林	玉川
東京農業	東京薬科	東京電機	東京工科	東京家政
東京経済	明星	柘植	武蔵野	など

**point 4** 国公立大学合格者を輩出しています。

東京学芸大学、横浜国立大学、電気通信大学、東京都立大学、山梨大学、信州大学 etc

■ 大学 ■ 専門 ■ 短大 ■ 未定



# 卒業生(16期生)から未来の翔陽生へメッセージ

私は、この翔陽高校で素晴らしい友達と先生方のおかげで充実した3年間を送ることができました。私が思う翔陽高校での一番の思い出は翔陽祭です。特に私が心に残っているのは後夜祭です。翔陽高校の後夜祭では打ち上げ花火が上がります。学校で友達と打ち上げ花火を見れたことは私の一生の思い出です。また、受験期では先生方が忙しいのにも関わらず相談にのってくださったり、わからない問題があったら自分ができるようになるまで丁寧に教えてくださいました。私は、コロナ禍で思うような高校生活が送れませんでした。ですが、悔いはありません。仲のいい友達がたくさん作ることができ、自分が納得できる進路を実現することができました。受験生の皆さん、高校生活はあっという間です。充実した高校生活を送ってくださいね！

北里大学  
医療衛生学部 医療検査学科



田島 菜々美

私は翔陽高校を選んで本当に良かったと思います。私は1年生の2学期からこの翔陽高校に転校してきました。入学するまで学校に馴染めないのではないかとドキドキしていましたが、翔陽は先生も生徒も優しい人ばかりで、すぐに学校に溶け込むことができました。翔陽の最も良いところは、自然に囲まれたとても穏やかな環境で、自分を成長させていける場所だと思います。実際に私も周りの方々に支えてもらいながら、自分のペースで部活も勉強も取り組むことで自分自身を大きく成長させることができた3年間だったと思います。所属した野球部では新型コロナウイルスにより活動の一部が制限されてしまいました。それでも結果が出る嬉しさも辛い練習も全て乗り越え、一生懸命取り組み、高校生の間にはしかできない貴重な経験と今後の人生における大切な仲間を得ることができました。翔陽高校には、自分の能力を自分の思うように伸ばすことができる素晴らしい環境があります。私は翔陽で送った高校生活に何の後悔もありません。皆さんの高校生活が素晴らしいものとなるように心から願っています。

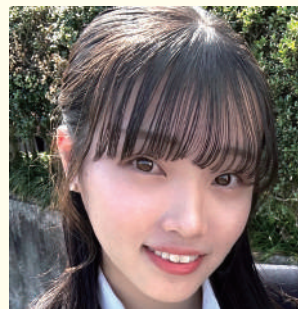
東京都立大学  
都市環境学部 地理環境学科



塚田 裕貴

翔陽高校で学んできたことは今の私に大きく影響していると思います。私は3年間部活動にも入らず、これといって打ち込んできたことはありませんでした。ですが、充実し毎日笑って過ごしてこれたのは周りの友達の明るさと先生方の暖かさのおかげだと思います。私は受験期にさまざまな迷いがあり1人では決め切ることができないようなことばかりでしたが、相談すると毎回今後を考えたアドバイスをくださいました。翔陽高校は他の学校と比べてこれといって目立った特色のある学校ではないと思いますが、それ故に1人1人の個性が輝けるそれが良いところだと思います。これから始まる高校生活、悔いの残らないように過ごしてくださいね。

上智大学  
文学部 フランス文学科



安田 風花

未来の翔陽生、こんにちは！  
誰でも言えることばかり書いてもしょうがないから、なるべく具体的なことを書こうと思います。  
僕は翔陽高校に入ることを勧めます。倍率が低くて入学しやすい割には頭が良かったり、海外修学旅行があるのもかなり大きな利点だと思います！コロナ禍を抜け、イベントも規模を縮小せずに開催できるようになった今、翔陽高校での生活は充実することでしょう。僕は、恩師と呼べる人や一生の付き合いになるであろう友人もできました。僕は修学旅行が潰れ、体育祭や文化祭も小規模開催となり、まともにできませんでした。正直、君たちが羨ましくて仕方ないです。そんな僕でも「自分の代は最高だ！」って思ってるんだから、君の未来は確実に明るい！翔陽高校に入学したら思う存分楽しんでください！

法政大学  
社会学部 社会学科



中西 亮太

# 授業だけじゃない はばたけ、

語学の習得には、多くのアウトプットの機会や時間が必要不可欠!各年次「じっくり机に向かい、思考する時間」と「人と出会い、言葉で通い合う時間」の両立を大切にしています。

参加者満足度  
100%

## English Camp for 1年次の希望者(8月)



British Hills (福島県)  
2泊3日 英語づけ!

240名中120名 参加  
(令和5年)



シンガポール  
マレーシア (13期生, 14期生)

海外  
for



初海外旅行を  
クラスメイトと♪

マレーシアの  
学校と交流



## 外部検定

for 1,2,3年次(通年)  
実用英語技能検定(希望者)・GTEC(1,2年次)受験対策



外国人の先生と面接練習!



放課後に自由参加

## English Salon for 1,2,3年次(通年)

英会話レッスン



いつでも英語に触れられる環境!



気楽におしゃべり



# 翔陽の英語教育

## 世界へ!



で、年間を通して、授業外でも英語を使う行事が多いのが翔陽の英語教育  
語学の習得、英語教育を通して、お互いの人格や文化を認め合い尊敬し合える「国際理解」が最終目標です。

### 修学旅行

2年次（11月）



班別自由行動



### 国際交流

for 1,2,3年次（年に3回以上）

留学生受け入れ



日本訪問中の高校生と交流



「留学生が先生」大学生の授業を受ける



### 海外留学

for 1,2,3年次（通年）



英語をもっと  
使いたい

外国で生活したい

	13期生 (卒業生)	14期生 (卒業生)	15期生 (卒業生)
次世代リーダー 育成道場	2	4	5
民間団体斡旋		1	2
留学先	豪州	豪州・カナダ	豪州・カナダ スペイン

①英語力集中講座



②海外の高校生とオンライン交流



# 部活動の紹介 club activities

## 男子バレーボール部

活動日	月 火 水 木 金 土 日	部員数	男子 23	女子 5
-----	---------------	-----	-------	------



部員全員が高校から始めました。  
とても仲の良い部活です。ぜひ見学に来てください！

## 女子バレーボール部

活動日	月 火 水 木 金 土 日	部員数	男子 0	女子 23
-----	---------------	-----	------	-------



自ら考え、自ら動き日々練習しています。  
初心者の方も、もちろん経験者の方も大歓迎です！

## 男子バスケットボール部

活動日	月 火 水 木 金 土 日	部員数	男子 19	女子 3
-----	---------------	-----	-------	------



切磋琢磨して日々練習に取り組んでいます。夏には合宿、冬には全国大会の仕事をしています。初心者の方も、もちろん経験者の方も大歓迎なのでぜひ一緒に活動しましょう。

## 女子バスケットボール部

活動日	月 火 水 木 金 土 日	部員数	男子 0	女子 17
-----	---------------	-----	------	-------



経験者も未経験者も楽しく活動しています！  
とても仲が良く、明るいチームです。  
バスケットに少しでも興味がある方はぜひ来てください！

## 陸上競技部

活動日	月 火 水 木 金 土 日	部員数	男子 13	女子 14
-----	---------------	-----	-------	-------



部員間の仲が良く毎日楽しく活動しています。生徒がメニューを考えていて、日々大会に向けて練習しています。

## 男子硬式テニス部

活動日	月 火 水 木 金 土 日	部員数	男子 17	女子 0
-----	---------------	-----	-------	------



土日は練習試合や講習会も行い、チーム一丸となって練習しています。初心者・経験者問わず、やる気がある人大募集！  
高校3年間で技術的にも人間的にも成長しましょう！

## 女子硬式テニス部

活動日	月 火 水 木 金 土 日	部員数	男子 0	女子 12
-----	---------------	-----	------	-------



土曜日は練習試合を月2回程度行っています。まるっきりの初心者から4歳から始めた経験者も、同じように練習しています！明るく楽しく、互いを高め合うような活動をしています。

## 自然科学部

活動日	月 火 水 木 金 土 日	部員数	男子 11	女子 1
-----	---------------	-----	-------	------



生物、化学、天文関係の実験や観測を行います。  
年に数回、都立薬用植物園、高尾山ムササビ観察会などのフィールド実習も行います。

## 和太鼓部

活動日	月 火 水 木 金 土 日	部員数	男子 0	女子 18
-----	---------------	-----	------	-------



和太鼓部にかかわる全ての人にハッピーと感動を与えられる演奏が出来るよう、日々練習に励んでいます。高校から始めた部員ばかりですが東京都の大会で上位に食い込む成績を残しています！和太鼓部で翔舞の青春を謳歌しましょう！

## 写真部

活動日	月 火 水 木 金 土 日	部員数	男子 0	女子 7
-----	---------------	-----	------	------



日々の生活の中での何気ないひと時や、学校行事などの特別な日まで、様々な場面の写真を撮り、皆で披露しています。今後は、校内だけでなく校外でのコンテスト等への出場を目指します。なお、初心者も大歓迎です。

## 漫画同好会

活動日	月 火 水 木 金 土 日	部員数	男子 3	女子 10
-----	---------------	-----	------	-------



週2日、ゆったり絵を描きつつ、文化祭では部誌を作ったりしています。今年は即売会などイベントへの参加も検討中！絵を描くのが好きな人、漫画やアニメが好きの人、集まれ！

## 演劇同好会

活動日	月 火 水 木 金 土 日	部員数	男子 4	女子 3
-----	---------------	-----	------	------



文化祭での発表を目指し、アットホームな雰囲気楽しく活動しています。自分ではない誰かを演じてみたい方、裏方として舞台を作ってみたい方、新しいことにチャレンジしてみたい方、大歓迎です。

## バドミントン部

活動日	月 火 水 木 金 土 日	部員数	男子 27 女子 15
-----	---------------	-----	----------------



人数が多く、とても仲の良い部活です。「辛い時こそ笑顔で」を目標に楽しく、時に厳しくメリハリを大切に活動しています。初心者も経験者も大歓迎です。

## 卓球部

活動日	月 火 水 木 金 土 日	部員数	男子 14 女子 1
-----	---------------	-----	---------------



上下関係はあまりなく年次を問わず教え合っています。ラケットやシューズなど用具に費用が少しかかります。他校の生徒やコーチと試合を行い、課題を見つけ練習しています。初心者も経験者も大歓迎です。

## 水泳部

活動日	月 火 水 木 金 土 日	部員数	男子 6 女子 10
-----	---------------	-----	---------------



経験者、未経験者問わず、日々大会や記録会に向けて頑張っています。外部のプールで泳いだり、オフシーズンには高尾山でトレーニングもしています。

## 剣道部

活動日	月 火 水 木 金 土 日	部員数	男子 5 女子 7
-----	---------------	-----	--------------



外部指導員の先生による指導を週に2回受けられ、初心者でも初段まで取得することが可能です！もちろん経験者も大歓迎です！高校生活を有意義なものにしていきましょう。

## サッカー部

活動日	月 火 水 木 金 土 日	部員数	男子 22 女子 2
-----	---------------	-----	---------------



選手はサッカーを通じて技術と人間力を磨きます。「球際」「切り替え」「判断」をベースに、強く闘える集団を目指して日々のトレーニングに励みます。

## 硬式野球部

活動日	平日3日活動 週末練習試合	部員数	男子 14 女子 0
-----	---------------	-----	---------------



甲子園という特別な場所に近づくに相応しいチームになれるよう、野球のみならず日々の生活から「あるべき姿」を追い求め感謝を忘れずに活動しています。「本気」になる事から学べるものを大切にしていきたいです。

## 弓道部

活動日	月 火 水 木 金 土 日	部員数	男子 29 女子 53
-----	---------------	-----	----------------



部員全員が高校入学後に弓道を始めました。男女・先輩後輩が仲良く元気に活動しています。関東大会からインターハイまで様々な上部大会にも出場しています。ぜひ一緒に弓を引きましょう！

## 吹奏楽部

活動日	月 火 水 木 金 土 日	部員数	男子 7 女子 21
-----	---------------	-----	---------------



コンクールや文化祭、地域の演奏会などに向けて、音楽室で楽しく活動しています。上下関係なく、和気あいあいとした部活です。経験者はもちろん、初心者も大歓迎です。

## ESS部

活動日	月 火 水 木 金 土 日	部員数	男子 5 女子 12
-----	---------------	-----	---------------



私たち ESS 部は、毎週火曜日と木曜日に LL 教室にて、ALT の先生方と一緒にボードゲームやカードゲームを楽しんだり、英会話を行っています。また、クリスマスには映画鑑賞などの特別イベントも実施しています。あまり英語が得意でない方も大歓迎ですので、ぜひ一緒に参加してみてください！

## 茶道部

活動日	月 火 水 木 金 土 日	部員数	男子 2 女子 2
-----	---------------	-----	--------------



1階の広い和室で活動しています。水曜日は経験豊富な外部指導員の方から指導を受けられます。また、毎年高文連の大会や他校との合同練習などがあります。おもてなしの心に興味のある方はぜひ茶道部へ！

## ダンス部

活動日	月 火 水 木 金 土 日	部員数	男子 0 女子 22
-----	---------------	-----	---------------



全国大会優勝を目指して日々練習に励んでいます。また文化祭で公演をしたり、他校と合同練習もしたりしています。経験者、初心者関係なく楽しく活動しているので、ぜひ見学に来てください。

## 家庭科部

活動日	月 火 水 木 金 土 日	部員数	男子 0 女子 36
-----	---------------	-----	---------------



毎週水曜日にメニューを決めて、金曜日に調理をしています。学年を超えて仲が良く、楽しく活動しています。勉強や習い事の両立にもオススメです！！

部員数は令和5年4月現在

## 大会実績

### 2022年度(令和4年度)

- 女子バレーボール部 八王子市民大会 準優勝
- 女子バドミントン部 春季八王子市民大会 2位リーグ 優勝
- 女子硬式テニス部 関東公立テニス大会(団体) 東京都代表出場
- バドミントン部 東京都立テニス選手権大会 ダブルス第3位(ベスト4)
- 水泳部 国公立大会 女子ベスト8
- 弓道部 関東大会予選 女子4回戦進出、男子2回戦進出
- ダンス部 新人戦 50m平泳ぎ 5位入賞
- 吹奏楽部 国民体育大会出場/全国高校生連動の大会出場/東日本大会出場
- 和太鼓部 関東選抜大会出場
- 2022年度 HIP HOP 部門 出場
- 2022年度 HIP HOP 部門 優勝
- 2022年度 HIP HOP 部門 Small 2年生 2位、1年生 3位
- 2023年度 IT's CHEER DANCE SHOW! 2023 出場
- 2023年度 世界まんがセンバツ ストーリー部門 佳作

### 2023年度(令和5年度)

- 男子硬式テニス部 東京都高等学校テニス選手権大会ダブルス 予選決勝進出
- 女子硬式テニス部 東京都高等学校テニス大会 シングルス本選出場
- 団体戦 6回戦(ベスト16)
- ユースリーグ 2部昇格
- 個人戦 都予選進出
- 第33回 成田太鼓祭(成田山新勝寺) 出演
- ダンスドリル Winter Cup 2023 HIP HOP 部門 3位
- USA Nationals 2023 HIP HOP 部門 Small
- 2023年度 IT's CHEER DANCE SHOW! 2023 出場
- 2023年度 世界まんがセンバツ ストーリー部門 佳作



# INFORMATION

学校見学会・学校説明会・授業公開は電子システム申請での予約制です。

詳細はホームページに掲載します。  
参加にあたっての注意事項など  
ご確認をお願いいたします。



## 学校見学会

学校の特色についてご説明いたします。

夏季休業中の土曜日

- ① 7月22日(土)
  - ② 8月11日(金・祝)
  - ③ 8月16日(水)～18日(金)
- 夏季休業中の平日(23日間)  
※時間：10：00～

部活見学は顧問宛てにてお電話ください。

## 授業公開週間

普段の授業の様子を見学できます。

- ① 6月19日(月)～6月24日(土)
- ② 11月20日(月)～11月25日(土)
- ③ 1月15日(月)～1月20日(土)

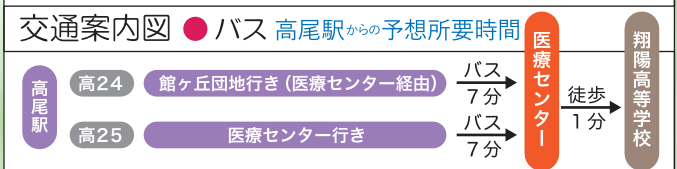
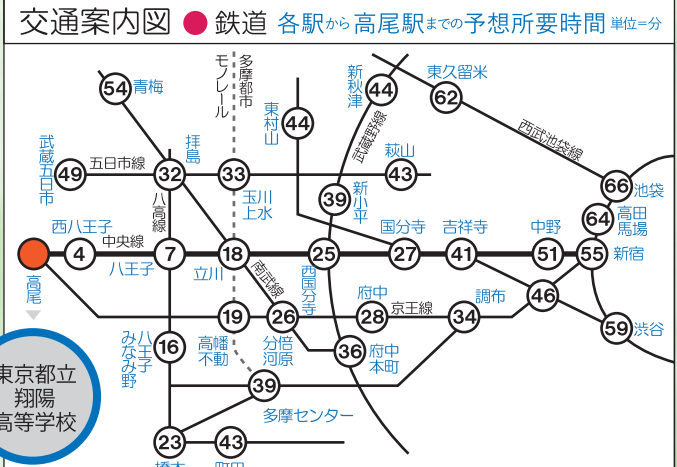
## 学校説明会

2024年度入学生向けの入試についてご説明いたします。

- ① 10月7日(土) ② 10月21日(土)
  - ③ 11月4日(土) ④ 11月11日(土)
  - ⑤ 12月9日(土) ⑥ 1月8日(月)
- ※①～⑤は午後のみ、⑥は午前のみとなります。

## 文化祭

9月9日(土)、10日(日)



バス運行時刻 ● 高尾駅南口→医療センター・館ヶ丘団地

平日	7時台	00	06	11	16	21	26	30	34	38	42	46	49	53	56	59
	8時台	02	05	08	12	16	20	25	30	35	40	47	55			

無印=医療センター経由 医=医療センター止まり

**真剣、穏やか、心温かい** 翔陽生に会いに来てください。

# 東京都立翔陽高等学校

〒193-0944 東京都八王子市館町 1097-136  
TEL 042-663-3318 FAX 042-663-3362

最新情報はホームページでご覧下さい。

<https://www.metro.ed.jp/shoyo-h/>

