



Design Your Dream

2024学校案内

東京都立
王子総合
高等学校

Design Your

都立王子総合高等学校の受検を考えている皆さんへ 校長 榎野 治和



王子総合高校は開校して13年目を迎え、学び舎である新校舎も完成して11年目となりました。王子総合は、開校以来“Design Your Dream”をコンセプトに、皆さんのキャリア（将来の可能性）を応援する学校です。そのために、普通科高校にはない科目がたくさんあり、皆さんの進路実現に照準を合わせた100科目以上の選択科目を用意しています。

これまでコロナ感染症で、開校以来の学校行事が途切れてしまいましたが、これから本校に入学してくる皆さんや在校生の先輩達、そして教職員全員でこれからの王子総合の伝統を一緒に創りあげていきましょう！皆さんの力を王子総合で発揮してください。

さあ、王子総合から自分の夢に向かってステップ・アップしていきませんか？

東京都立王子総合高等学校スクール・ミッション

社会の変化に主体的に対応し、社会や世界と関わり、生涯に渡って豊かに生きる力の育成を教育目標とし、総合学科の特色を生かした多様な選択科目の設置や体系的なキャリア教育を通じて、グローバルな視野で将来に渡って目標を追究し、その実現に向けて努力を続ける生徒を育成します。

王子総合高校制服



男子冬服

女子冬服

女子スラックス

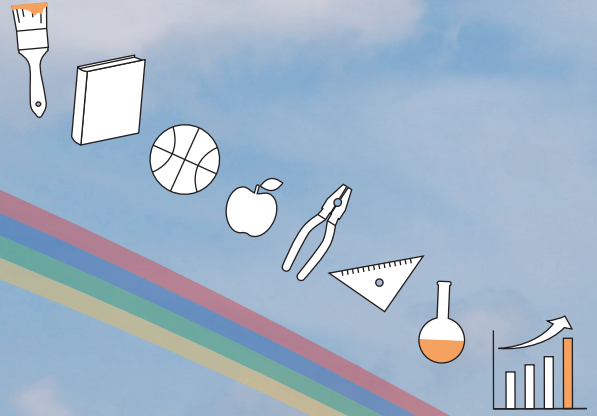
セーター（男女）

女子夏服

男子夏服

紺ポロシャツ（男女）

Dream



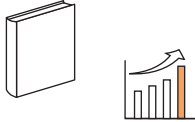
4つの系列

Design Your Dream

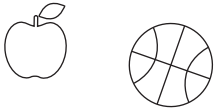
4つの系列の科目群から進路希望に応じた科目、興味のある科目など、あなた自身で選択できる、夢あふれるスクールライフのデザイン。

※令和6年度入学生から4系列に変更

[文系] 国語や英語、地歴公民や商業に関する科目群



スポーツや福祉、家庭系に関する科目群



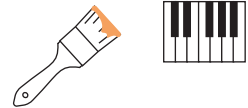
国際・ビジネス系列

データサイエンス系列

[理系] 情報・工業・理数系に関する科目群



音楽・美術・工芸・書道などの芸術に関する科目群



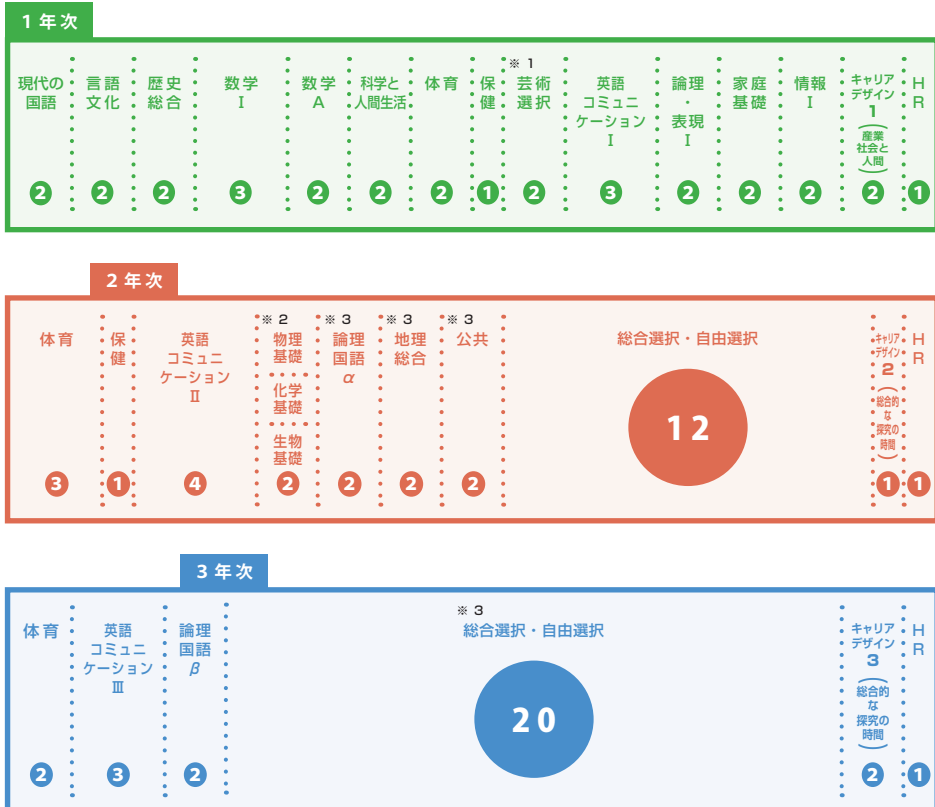
スポーツ・健康系列

芸術・デザイン系列

教育課程

100を超える選択科目から最大32単位分が選択可能

1年次に共通のカリキュラムを学び、2年次からは選択科目を中心としたカリキュラムを自分で組み立てていきます。4つの系列から専門的な授業を選択することで、将来の自己実現に向けたスキルアップを図ることが可能になります。



※教育課程は年度により一部変更することがあります。

※科目名の下の●の中の数字は単位数です。

※1
1年次の芸術は、美術I・音楽I・書道I・工芸I から1科目選択

※2
2年次の理科は、物理基礎・化学基礎・生物基礎 から1科目以上選択

※3
2年次選択科目の時間帯で、論理国語α、地理総合、公共は必修科目

総合選択科目

各系列に属している特色ある科目です。

自由選択科目

系列に属さない科目で、自分の希望進路や興味・関心等に応じて自由に選択できる科目です。

夢をデザインしよう！

入学から卒業まで一貫したキャリア教育を通して、着実に自らの夢を発見していきます。日々、夢の実現のために行動することで、自分自身の学びをデザインします。

キャリア教育

入学から卒業まで一貫したキャリア教育

キャリアデザイン1

産業社会と人間(1年次)

総合学科では全ての生徒が履修する科目です。自己を知り、自己の在り方、生き方を探究します。また、科目選択に対する助言や進路指導などのガイダンス機能を充実させています。

キャリアデザイン2

総合的な探究の時間(2年次)

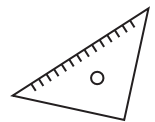
自己の興味・関心をベースに、社会的な課題を見出し、情報を集め、整理・分析を行ないます。自らのキャリア形成と関連付けながら探究します。協働学習を行うことで主体的な行動力を導きます。

キャリアデザイン3

課題研究(3年次)

生徒が各自の進路や、興味・関心に応じて設計した課題に対して、計画的に調査研究を行ないます。全員が自ら設定したテーマで論文を作成、発表します。総合学科の集大成というべき科目です。

人生のキャリアデザインの基礎的な3年間。STEAM教育の実践、SDGsを意識した教育活動の実現だけでなく、AI時代に対応したこれからの社会を担う「人財育成」をするために、「情報活用能力」や「意思決定能力」の育成、Society5.0の時代に対応したリーディングスキルの向上や「探究活動」を充実させた教育活動を行っています。



OCA

手厚いサポート OCA：王子総合キャリアアドバイザー

3年次に課題研究を行う時、大学のゼミのような形式で生徒へのアドバイザーを教員が担当します。生徒5名に1名程度の教員がOCAとして担当につき、探究活動や進路活動へのアドバイスを行っていきます。

OCAによる指導



入試に向けての志望理由書の指導や面接練習



マンツーマンで行う課題研究論文の指導



課題研究発表会プレゼンテーションのアドバイス



先輩たちの高校生活

卒業後に広がる未来の可能性。王子総合高校での学びは多岐に渡ります。特色を生かした高校生活を送り、夢の実現を果たした卒業生からのメッセージです。

10期生 小尾航平さん 筑波大学 芸術専門学群 1年生 令和4年度 全国高等学校総合文化祭 美術・工芸部門 東京都代表出品



王子総合高校は自分の興味を追求する事ができる、ワクワクする学びに満ち溢れている場所でした。美術系の進路希望で、選択科目では美術・工芸系の科目を多数履修しました。授業の他にも夏休みと放課後のデッサン講座があり、自分の都合の良い時間に自由にデッサン室が使えて、恵まれた環境で美術を学ぶことができました。また、私は美術部に所属し一番興味のある立体造形を突き詰めて制作に取り組んでいました。その結果、文化部のインターハイと言われる全国高等学校総合文化祭に東京都代表として出品する事ができました。大学では彫塑領域で研究を行いたいという目標も、王総で美術を学んだからこそ見つけることができたのだと思います。最後に、中学生の皆さんに伝えたいことは、王子総合高校での学びは自主的に動くものであり、将来を見据えて自分で選ぶという責任が伴います。高校の大切な3年間を有意義に使ってください！

時間割例：10期生小尾航平さんの場合

月	火	水	木	金
基礎デザイン	素描基礎	現代文B a	日本史B	クラフトデザイン a
基礎デザイン	素描基礎	現代文B a	日本史B	クラフトデザイン a
保健	美術II	生物基礎	伝統工芸	世界史A
コミュ英II	美術II	生物基礎	伝統工芸	世界史A
日本史B	コミュ英II	総合的な探究の時間	コミュ英II	体育
日本史B	体育	LHR	体育	コミュ英II

2年次

必修・必修選択科目の他、美術系の基礎科目を中心に、将来の進路や興味・関心に沿った科目選択。

 ・・・必修科目 ・・・選択科目
 ・・・必修選択科目 ・・・空きコマ

月	火	水	木	金
コミュ英III	政治・経済	地学基礎	製図	コミュ英III
政治・経済	体育	地学基礎	製図	体育
素描	空きコマ	日本史演習	ファッション造形基礎	空きコマ
素描	空きコマ	日本史演習	ファッション造形基礎	空きコマ
空きコマ	絵画基礎	コミュ英III	課題研究	クラフトデザインβ
空きコマ	絵画基礎	LHR	課題研究	クラフトデザインβ

3年次

美術系の深化科目を中心に、日本史演習を履修し、大学での美術史等の学習に備える。空きコマではデッサン室で制作、自習、OCAとの面談など、主体的な学習を行う。



10期生 平林七奈子さん 東京女子体育大学 体育学部 体育学科 1年生 令和4年度 全国高等学校総合体育大会 フェンシング競技 女子個人対抗サーブル 優勝

時間割例：10期生平林七奈子さんの場合

月	火	水	木	金
日本史A	生物基礎	スポーツI	スポーツVI	現代文B a
日本史A	生物基礎	スポーツI	スポーツVI	現代文B a
コミュ英II	英語演習	韓国語I	スポーツIV	スポーツ概論
保健	英語演習	韓国語I	スポーツIV	スポーツ概論
世界史A	体育	総合的な探究の時間	体育	コミュ英II
世界史A	コミュ英II	LHR	コミュ英II	体育

2年次

必修・必修選択科目の他、スポーツ系科目を中心に、将来の進路や興味・関心に沿った科目選択。

 ・・・必修科目 ・・・選択科目
 ・・・必修選択科目 ・・・空きコマ

月	火	水	木	金
体育	コミュ英III	地域スポーツ	華道	政治・経済
コミュ英III	政治・経済	地域スポーツ	華道	コミュ英III
スポーツII	ワープロ	マーケティング	地学基礎	フードデザイン
スポーツII	ワープロ	マーケティング	地学基礎	フードデザイン
空きコマ	空きコマ	体育	課題研究	現代文Bβ
空きコマ	空きコマ	LHR	課題研究	現代文Bβ

3年次

進路に応じてスポーツ系科目の学習をさらに深める他、フードデザインで食と健康の関連を学ぶ。その他、マーケティングやワープロなどで知識の幅を広げる。空きコマで課題研究や進路活動に主体的に取り組む。

私は高校生になったら達成しようと決めていた目標がいくつかあり、その一つにインターハイ優勝がありました。くじけてしまいそうな時もありましたが、顧問の先生方、コーチ、部員、友達などたくさんの方のサポートのおかげでインターハイ優勝の目標を実現できたことは、高校生活の忘れられない素晴らしい経験になりました。この経験から、私は進学先を東京女子体育大学に決めました。フェンシング部が強いことと、競技を引退した後、体育教師になるために体育学部、体育学科で学び教員免許を取りたいと思ったことも選択の決め手でした。夏休み中も体育科の先生に志望理由の添削や提出書類の確認を何度もして頂き、入試に向けての準備を進めました。何かに挑戦する時や決断しなければならぬ時はたくさん悩むと思います。しかし勇気を持って何かに取り組んだ時、道は必ず開かれていくものです！そんな経験ができた王子総合高校フェンシング部での三年間は、私にとってかけがえのないものになりました。

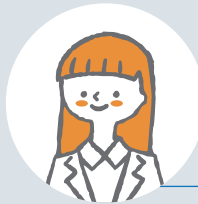


卒業生ヘインタビュー



3期生 岡村 駿さん 東京都立竹台高等学校 英語科教諭
神田外語大学 外国語学部 英米語学科卒業

現在、東京都立竹台高等学校 英語科の教員として充実した日々を送っています。私は小中学校で出会った担任の先生に憧れて教員を目指し始めました。将来の夢が明確であったため、自分で時間割を組むことのできる王子総合高校に進学しました。夢の実現に向けて、3年次では英語の授業を10時間履修し、英語学習に力を入れました。英語科の先生と英語面接の練習をしたり、英検2級相当の問題を解いたり、英語で動画を見て力を伸ばしました。キャリア教育の「産業社会と人間」での自己理解や進路学習など、将来を考え行動をする主体的な態度は王子総合だからこそ出来た学びだと思っています。中学生の皆さんにとって大切な進路活動だと思っています。沢山悩んで、多くの人に相談して、少し先の将来を見据えた後悔のない選択をしてください！



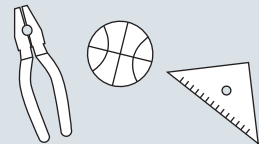
9期生 友安菜碧さん
東京都立大学 健康福祉学部 作業療法学科 2年生

私は医療系への進学希望だったため、2・3年次での履修選択では主に医療・福祉系の科目を中心に選択しました。「福祉入門」などの科目は今の大学の学びにも生きる内容でした。入試内容は小論文と面接で、小論文の添削を現代文の先生や担任の先生にお願いし何度も書き直し、面接では OCA や進路指導の先生、担任の先生、校長先生など様々な先生方に協力してもらい、当日は自分の思いをしっかりと伝えることができました。このサポート体制は王子総合ならではのと思っています。また、3年間の評定平均も評価の一つでした。テスト前だけ勉強するのではなく、普段から予習復習を行ってきたことが自分の強みになりました。高校生活はとにかく努力をすることが大切です。良い結果が返ってこなかったとしても努力をして得たことは自分の糧になります。中学生の皆さんも頑張ってください。



施設紹介

充実の施設・設備は生徒の学びを豊かにし、多様な進路実現を支えています。



グラフィックデザイン実習室



中講義室



化学室



メディアスペース



機械加工・CNC 実習室



図書室



アリーナ

年間行事

School Events

王子総合高校の1年間

王子総合ディスカッションセミナーからキャリア教育がスタートします！

王総での高校生活の始まり

4

入学式
避難訓練
ODセミナー（1年次）
防災教育（2年次）



1学期期末考査
第1回セーフティー教室
芸術鑑賞教室
避難訓練
サマーゼミ
部活動合宿
上級学校訪問

5

生徒総会
1学期中間考査
進路ガイダンス

6

体育祭
授業公開週間
生徒会選挙



体育祭は
クラスごとの6団が
対抗

避難訓練
桜橙祭



令和5年度入学生
より、韓国修学旅行を
実施予定！

修学旅行（2年次）
防災教育（1年次）



7

部活動合宿
上級学校訪問

8

王子総合高校
最大のイベント！

9

2学期中間考査
科目選択履修指導
授業公開週間

10

11

課題研究の
プレゼンテーション



2学期期末考査
課題研究発表会
学習成果発表会

12

避難訓練

1

卒業式
3年間の
まとめの日

合唱コンクール
卒業式
年度末考査

2

3



3年間を通し、さまざまな行事を実施し、充実した学校生活を送ります。

体育祭、文化祭を始め、総合学科独自の王子総合ディスカッションセミナー、学習成果発表会、課題研究発表会などを行い多様な能力を身につけます。

★は全国大会出場経験部！

Club Activities

部活動



Sports

- 硬式野球
- 陸上競技
- 男子サッカー
- 女子サッカー
- 男子バスケットボール
- 女子バスケットボール
- 卓球
- 男子バレーボール
- 女子バレーボール
- ダンス★
- バドミントン
- フェンシング★
- 硬式テニス
- 剣道
- 水泳
- チアリーディング★

Culture

- 吹奏楽
- 弦楽
- 和太鼓
- イラスト
- ★美術
- パソコン
- 茶道
- 軽音楽
- 家庭科
- 演劇
- 新聞
- 科学
- 映画研究



進路

第6期生～第10期生 合格実績

四年制大学

大学名	10期生	9期生	8期生	7期生	6期生
筑波大学	1				
東京学芸大学		1			
東京都立大		1			
青山学院大学				1	
亜細亜大学	2	2	1	2	6
跡見学園女子大学		2	2	1	3
上野学園大学				1	
江戸川大学			1	2	
桜美林大学		2	4	4	1
大妻女子大学	1	1	1	1	
大阪芸術大学			1		
嘉悦大学			1	1	
神奈川大学				1	
神奈川工科大学	1				
神田外語大学				1	2
関東学院大学	1				
慶應義塾大学				1	
共栄大学			1		
杏林大学	2	1	2	1	
工学院大学			1		
國學院大学					1
国際医療福祉大学			1		
国士舘大学	2	4	4	1	9
駒澤大学			2	3	
埼玉学園大学	2				
埼玉工業大学				1	
三育学院大学					1
産業能率大学	1	1	1	1	
芝浦工業大学	2				
実践女子大学			1		
十文字学園女子大学	1	1			
淑徳大学	1	1	2	1	
上智大学			1		
昭和女子大学	1	1			
尚美学園大学	1	3	3		
城西大学		2	1	1	
城西国際大学					1
女子美術大学	2			2	3
杉野服飾大学				2	
駿河台大学			1	1	
聖学院大学		1	2	1	1
聖心女子大学					1
聖徳大学	1	2	5		1
西武文理大学				1	
専修大学	2	1	2		3
洗足学園音楽大学	2		2		
第一工業大学					1
大正大学	5	3	6	2	3
大東文化大学				5	2
高千穂大学	1	2	3	1	
拓殖大学	7	1		3	4
玉川大学	1				
多摩美術大学			1		1
千葉科学大学					1
千葉工業大学	3	1	2	2	3
千葉商科大学	4		2	4	3
中央大学				1	
帝京大学	2	2	4	2	6
帝京科学大学	7	3	2	2	2
帝京平成大学	7	8	4	6	5
東海大学					2
東京有明医療大学	1				
東京医療保健大学	1	2		1	
東京家政大学	1	3	1		3
東京家政学院大学			2		
東京経済大学	2	1			
東京工科大学		1			1
東京工芸大学	2	1	3	4	2
東京国際大学	1	1			8
東京女子体育大学	2	1			2
東京情報大学					1
東京聖栄大学				1	
東京成徳大学	3	4	2	4	3
東京造形大学	1				1
東京通信大学					
東京電機大学	2		1	3	1
東京都市大学	3		1	1	1
東京農業大学			2		1
東京福祉大学					1
東京富士大学	1	1			1
東京未来大学	2	1	1	1	3
東都大学					1

短期大学

大学名	10期生	9期生	8期生	7期生	6期生
東邦大学		1			
東洋大学	1	3	3	3	7
東洋学園大学	3		3		4
獨協大学		2			
東日本国際大学		1			
二松学舎大学	1	1	1		2
日本大学	10	2	5	2	4
日本医療科学大学					2
日本ウェルネススポーツ大学					2
日本工業大学	4		1		
日本社会事業大学	1				
日本女子大学	1				
日本女子体育大学	1	1			4
日本体育大学	1	2		1	
日本薬科大学				1	
人間総合科学大学					1
文化学園大学	3	1	1	4	1
文教大学	1	1		1	
文京学院大学	3	4	5	2	7
平成国際大学	1	1			
法政大学				2	1
武蔵大学		1		2	
武蔵野大学	1				
武蔵野音楽大学			1	1	
明治大学		1			3
明治学院大学					1
明海大学		1			
明星大学					1
目白大学	7	5	3	1	4
ものつくり大学		1			1
八洲学園大学					1
横浜美術大学				1	
立教大学		1			
立正大学	2	4	2	1	7
立命館大学					1
流通経済大学	1				
麗澤大学				1	1
了徳寺大学		1			
和洋女子大学		1			
大妻女子大学短期大学部	1				
川口短期大学					2
埼玉女子短期大学	1		1		
淑徳大学短期大学部			1		1
星美学園短期大学					1
聖徳大学短期大学部			1	1	1
帝京短期大学					1
貞静学園短期大学			1	2	1
戸板女子短期大学					4
東京家政短期大学	1				
東京成徳短期大学	1		2	2	
東京立正短期大学		2			
東京女子体育短期大学					1
桐朋学園芸術短期大学					1
東邦音楽短期大学			1		
日本歯科大学東京短期大学	1				
日本大学短期大学部					1
明倫短期大学					1
ヤマザキ動物看護専門職短期大学部	1				

主な専門学校

板橋中央看護専門学校・東京女子医科大学看護専門学校
 東京歯科衛生専門学校・中央工学校・日本工学院専門学校
 道灌山学園保育福祉専門学校・専門学校桑沢デザイン研究所
 文化服装学院・専門学校神田外語学院・香川調理製菓専門学校
 国際文化理容美容専門学校・山野美容専門学校
 東放学園音楽専門学校・専門学校日本ホテルスクール
 資生堂美容技術専門学校

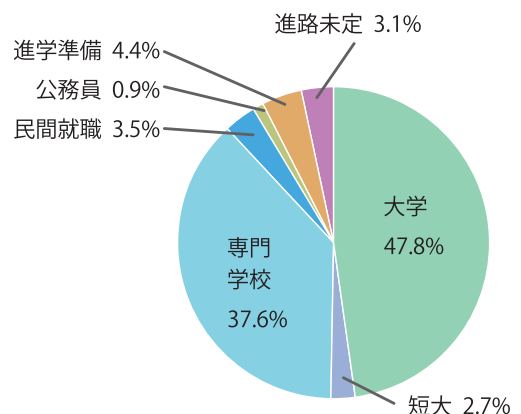
就職

東京地下鉄株式会社(東京メトロ)・独立行政法人埼玉病院医療事務
 株式会社 JR 東日本ステーションサービス・株式会社 白葱
 株式会社 落合・日本郵便株式会社・(株)カシワバラコーポレーション

公務員

皇宮護衛官・千葉県警・埼玉県警・陸上自衛隊・都立学校実習支援専門員

第10期生進路 令和4年度



1 入学者選抜データ（東京都教育委員会HP公開データ調べ）

○推薦入試 昨年度日程 令和5年1月26日（木）1日のみ

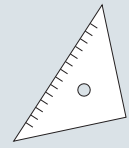
		平成30年度	令和元年度	令和2年度	令和3年度	令和4年度	令和5年度
男女	募集人員	72	72	72	72	72	72
	応募人数	205	152	196	160	142	185
	応募倍率	2.85倍	2.11倍	2.72倍	2.22倍	1.97倍	2.57倍

参考・昨年度内容→（調査書(500点)・作文(250点)・個人面接(250点)）

○一般入試（学力テスト） 昨年度日程 令和5年2月21日（火）

		平成30年度	令和元年度	令和2年度	令和3年度	令和4年度	令和5年度
男女	募集人員	164	164	164	164	164	164
	応募人数	206	194	215	192	175	264
	応募倍率	1.26倍	1.18倍	1.31倍	1.17倍	1.07倍	1.61倍

各種
データ

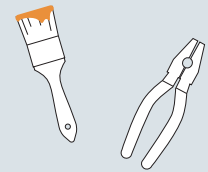


2 入学者概況 出身中学校別生徒数（令和5年4月7日現在）

市区	1年	2年	3年	計	市区	1年	2年	3年	計	市区	1年	2年	3年	計
板橋区	62	53	61	176	葛飾区	7	3	10	20	その他の区	12	5	15	32
北区	46	48	44	138	江戸川区	7	5	7	19	市部	4	2	2	8
足立区	43	42	33	118	練馬区	7	7	3	17	島しょ	0	1	0	1
豊島区	16	22	16	54	文京区	5	4	6	15	私立	0	1	3	4
荒川区	16	22	15	53	江東区	3	7	3	13	他県	0	1	0	1
台東区	9	9	8	26	新宿区	0	4	5	9	合計	237	236	231	704

通学手段（令和5年4月7日現在） *複数回答あり

	1年次生	2年次生	3年次生	合計
自転車のみ	68	124	100	292
都営三田線・西巢鴨利用	73	71	66	210
バス利用	51	49	37	137
JR利用	36	47	50	133
都電荒川線・西ヶ原四丁目利用	13	22	21	56
徒歩のみ	15	23	14	52
その他	17	25	14	56



3 資格取得等実績について

	令和4年度
実用英語検定2級	7名
家庭科食物調理等	153名
情報系ワープロ	105名
商業系情報処理	61名
商業系簿記	36名



4 進路決定状況

年度 期生入学生数	大学	短大	専門学校 各種学校含	民間 就職	公務員	進学準備	進路未定	卒業生数
平成29年度 5期生 235名	90名 39.2%	17名 7.4%	94名 40.9%	10名 4.3%	1名 0.4%	12名 5.2%	6名 2.6%	230名
平成30年度 6期生 238名	103名 44.0%	7名 3.0%	90名 38.4%	13名 5.6%	2名 0.9%	7名 3.0%	12名 5.1%	234名
令和元年度 7期生 238名	82名 35.7%	12名 5.2%	106名 46.1%	9名 3.9%	1名 0.4%	3名 1.3%	17名 7.4%	230名
令和2年度 8期生 238名	85名 37.6%	7名 3.1%	96名 42.6%	20名 8.8%	0名 0%	8名 3.5%	10名 4.4%	226名
令和3年度 9期生 238名	103名 45.8%	13名 5.8%	85名 37.8%	9名 4.0%	2名 0.9%	3名 1.3%	10名 4.4%	225名
令和4年度 10期生 238名	108名 47.8%	6名 2.7%	85名 37.6%	8名 3.5%	2名 0.9%	10名 4.4%	7名 3.1%	226名

学校案内会・見学会・説明会

詳細はホームページをご覧ください。

*会場はいずれも本校です。

*上履き不要

★ 学校案内会 (HP より予約制)

7月15日〔土〕/8月6日〔日〕/8月27日〔日〕

①10:00~ ②14:00~

*1日2回実施

★ 学校見学会

HP より予約制

7月26日〔水〕/7月28日〔金〕/8月2日〔水〕

8月4日〔金〕/8月8日〔火〕/8月10日〔木〕

8月23日〔水〕/8月25日〔金〕/8月29日〔火〕

①10:00~ ②14:00~

*1日2回実施

当日受付

8月7日〔月〕/8月21日〔月〕/8月22日〔火〕

8月28日〔月〕/8月30日〔水〕

10:00 集合

*1日1回のみ実施

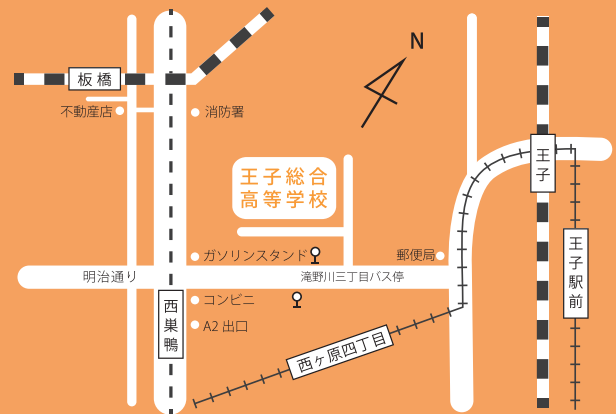
★ 学校説明会 (HP より予約制)

10月15日〔日〕/11月19日〔日〕/12月10日〔日〕

①10:00~ ②14:00~

*1日2回実施

アクセス



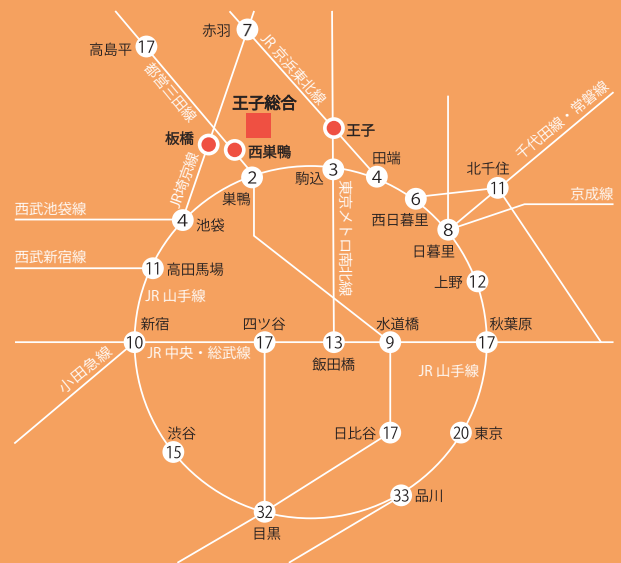
都営三田線西巣鴨駅から徒歩6分

東京メトロ南北線・JR京浜東北線王子駅北口から徒歩13分

JR埼京線板橋駅東口から徒歩14分

都電荒川線西ヶ原4丁目駅から徒歩4分

JR山手線池袋駅東口からバス15分徒歩1分



最寄駅「西巣鴨」「王子」「板橋」までの所要時間の目安

*○の中の数字は単位:分

*乗り換えにかかる時間や待ち時間は含みません。



東京都立王子総合高等学校

〒114-0023 東京都北区滝野川3丁目54番7号

TEL 03-3576-0602

FAX 03-3576-0615

WEB <https://www.metro.ed.jp/oujisogo-h/>



[HP]



[Instagram]



[Twitter]

※ QRコードをカメラで読み取りの際、読み取りにくい場合、見たいページ以外のQRを手で隠して読み取りをしてください。

リサイクル適性(A)
この印刷物は、印刷用の紙へリサイクルできます。