

令和六（二〇二四）年度学校案内

東京都立

向丘高等学校



DIGITAL LEADING HIGH SCHOOL

進学指導研究校

NIE 実践指定校

理数研究校

～成長に感動する3年間～
夢の実現を「向丘」で！！



学校長挨拶

校長 赤嶺 治

進路指導でよくある質問の一つに、「あなたの将来の夢や希望について教えてください」があります。この質問には、あなたが今現在知っている仕事や生き方の中の一つを選択して答えるしかなかったと思います。知らない事は答えられないのですから。

興味・関心があること、夢や希望、自分自身の生き方さえ、実は限られた知識の範ちゅうのものでしかありません。あなたが今の自分の殻を破り、選択の幅を広げ、大きな夢を抱くためには、新たなことを知り、学び、成功モデルを直に見ることが必要なのです。

本校は、東京都教育委員会から「進学指導研究校」、「理数教育研究校」などの指定を受け、文理に縛られず広く深く学ぶカリキュラム編成により視野を広げ、皆さんの進路を切り拓くことができる学校です。ICTを活用した先進的な授業、グループワークなどの協働的に行う探究学習などにも取り組んでいます。更に、価値観が多様化した現代においても、自ら考え判断し、行動することをとおして、社会で活躍できる人材を育てるためのリーダーシッププログラムなど、学習や行事だけに留まらない魅力ある教育活動に取り組んでいます。

本校は、皆さんの将来に向き合い、深い学びをとおして、資質や能力の伸長に取り組んでいます。向丘高校は、あなたの広がる夢と未来の実現に向かって共に歩みます。

グランド・デザイン

アドミッション・ポリシー = 入学を希望する中学生への期待

- (1) 志をもって入学する人
- (2) 高校生として適切な行動が、当たり前に見える人
- (3) 教科書をしっかり読み、授業を大切にできる人
- (4) 学習や進路希望について高い目標を持ち、目標に向かって、努力を継続できる人
- (5) 自分の無限の可能性に気づき、挑戦できる人
- (6) 行事、部活動、生徒会、委員会、ホームルーム活動に積極的に参加し、そこでの活動を楽しむ人

カリキュラム・ポリシー = 特徴的な教育活動

- (1) 10分間の朝学習
- (2) Web学習システムを学習支援や宿題配信などに活用します
- (3) 英語4技能対策として、全員受検の実用技能英語検定と東京英語村(TGG)での学習(1学年)を行います
- (4) 体育祭や向陵祭、ホームルーム活動、部活動などを通して、生徒の主体性を育てます
- (5) 「総合的な探究の時間」や「人間と社会」の授業などで、将来に向けたキャリア意識を育てます
- (6) 多彩な講習などで学習支援、進路意識の育成を進めます
- (7) 豊富な自習スペースがあります。学習チューターによる学習指導や学習相談に対応します
- (8) 校内の授業研修を充実させ、「主体的・対話的で深い学び」につなげる授業を実践します

グラデュエーション・ポリシー = 卒業までに「できるようになる力」

自己を高め、
自信につなげる力

他者を理解し、
課題解決に向けて
協働できる力

未来を展望し、
自らの世界を切り拓く
ことができる力

研究指定校としての取組み

本年度は、以下の4つの指定を受けています。

DIGITAL LEADING HIGH SCHOOL

一人1台端末の活用したプレゼンテーション



進学指導研究校

卒業生による受験報告会



理数研究校

研究結果のポスター発表[生物部]

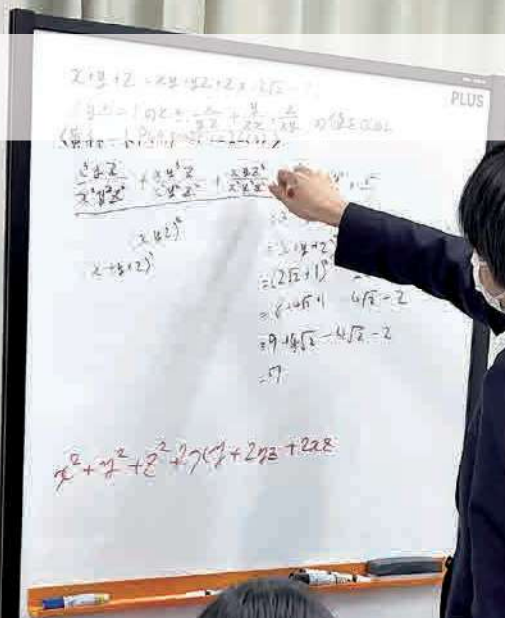


NIE実践指定校

新聞を活用した授業・教育活動の実践



授 業



主体的・対話的な学び

グループワークやペアワークといった学習活動を、授業の中で積極的に行い、授業理解の深化を促します。専用のアクティブラーニング教室を完備し、各授業で活用されています。



ICT (CYOD*) の効果的な活用

各教育活動で、個人端末（スマートフォンやパソコン等）を活用します。教員から配信された授業データを見ながら予習復習をしたり、アンケートをアプリで集計したり、活用方法は様々です。

*CYOD…Choose Your Own Device

教育課程表

土台づくりの1・2学年 飛躍する3学年 様々な進路に対応します

1学年	1	2	3	4	5	6	7	8	9	10	11	12	13	14	15	16	17	18	19	20	21	22	23	24	25	26	27	28	29	30	31	32
	現代の国語		言語文化			歴史総合		公共		数学I	数学A		生物基礎		体育		保健		芸術I		英語コミュニケーションI		論理・表現I		情報I		探究		HR			
単位数	2		3			2		2		3	2		2		3		1		2		4		2		2		1		1			

2学年	1	2	3	4	5	6	7	8	9	10	11	12	13	14	15	16	17	18	19	20	21	22	23	24	25	26	27	28	29	30	31	32
	論理国語		古典探究			社会選択		日本史探究		数学II			数芸選択	理科選択		芸術II	地学基礎	化学基礎		体育		保健		英語コミュニケーションII		論理・表現II		家庭基礎		探究	HR	
単位数	2		3			3		3		4			2	2		2	2		3		1		4		2		2		1	1		

3学年	1	2	3	4	5	6	7	8	9	10	11	12	13	14	15	16	17	18	19	20	21	22	23	24	25	26	27	28	29	30	31	32
	文系	理系	論理国語	地理総合	体育		英語コミュニケーションIII		論理・表現III				数歴選択	共通選択	必修選択①	必修選択②	必修選択③		自由選択(0~3科目、各2単位)													
単位数	2	2	2	2	4	2						4	2	2	2	2	2	2	2	2	2	2	2	2	2	2	2	2	1	1		

- ・「芸術I」は、「音楽I」「美術I」のいずれか1科目を選択します。なお2学年で「芸術II」を選択する場合は、同一科目となります。
- ・「探究」は、「総合的な探究の時間」の略です。1学年では「探究」の履修で「人間と社会」を代替します。
- ・2学年の「社会選択」は、「日本史探究」「世界史探究」のいずれか1科目を選択します。
- ・2学年の「数芸・理科選択」は「芸術II+地学基礎」または「数学B+物理基礎」のいずれかをセットで選択します。
- ・3学年の「数歴選択」「共通選択」「必修選択①~③」は、それぞれ1科目を選択します。「自由選択」は、最大3科目を選択します。
- ・3学年の選択科目は、変更する可能性があります。土曜授業は、月に2回程度実施します。

学習への取り組み

土曜授業・朝学習

年間18回の土曜授業により、大学入学共通テストに対応できるカリキュラムを編成しています。
毎朝10分間の朝学習では、英語のリスニングを行ったり、授業の復習問題に取り組んだりしています。

英語4技能対策・留学対応

1年時にTGG(東京グローバルゲートウェイ)に参加し、実践的な英語を学びます。また、実用技能英語検定を全員で受験することで、英語の4技能習得のための実践的な学習を行うことができます。

習熟度別授業・少人数制授業

「英語」「数学」で習熟度別授業を取り入れています。理解度に合わせた少人数のクラス編成によって一人ひとりの生徒に行き届いた指導ができるようになっています。

リーダーシップ教育

1年生の入学時にリーダーシッププログラムを行います。外部機関と連携して課題解決型の学習を通して、リーダーシップを理解し、主体性を伸ばします。

進路指導



生徒一人ひとりに合わせた進路指導

生徒も教員も一丸となって、みんなで頑張ります！
受験に向かって最後まで諦めずに突き進もう！

3年間のキャリアステップ

一人一人の進路実現を目指して...

1年

HOP!

自学自習を基礎に
学習習慣の確立！

2年

STEP!!

自分の適性を見つめ
進路希望先決定！

3年

JUMP!!!

さまざまな学びを
通して自己実現！

「成長に感動する3年間」



キャリア教育の充実

進路ノートをはじめ、模擬授業やガイダンス、合格体験講話など、多くの進路学習を通して自分の将来を考えよう



自習スペースの活用

勉強は「自学自習」が基本！
校内の至るところにある自習スペースを活用して、自分に合ったスタイルを見つけよう



模試の活用

予習→模試→復習のサイクルを一年の時から習慣づけて、自分の弱点を早めに克服して本番の入試に備えよう！

卒業生の進路状況

過去3年間の大学合格実績 * 延べ合格数

		73期生	74期生	75期生	既卒			73期生	74期生	75期生	既卒
国公立	北海道教育大学		1			四工大	工学院大学	1	2	2	
	山形大学	1					東京電機大学	12	10	12	
	茨城大学			2			東京都市大学	3	3	10	
	宇都宮大学			1			芝浦工業大学	3	2	7	
	埼玉大学	1	1			日東駒専	日本大学	35	45	29	2
	東京学芸大学		1	4	6		東洋大学	34	56	67	
	富山大学			1			駒澤大学	16	15	12	
	金沢大学	1					専修大学	36	27	33	
	広島大学			1		大東亜帝国	大東文化大学	25	35	37	
	鹿屋体育大学		1				東海大学	5	6	9	
鹿児島大学			1		亜細亜大学		8	10	16	85	
					帝京大学		17	15	11		
早慶上理基	早稲田大学	4		2	1	首都圏 近郊大学	大妻女子大学	11	5	14	
	慶応義塾大学	2		1			神田外語大学	8	13	6	
	上智大学		6	3	5		共立女子大学	10	7	7	
	東京理科大学			1	1		杏林大学	3	9	6	1
	国際基督教大学			1		千葉工業大学	7	2	14		
GMARCH	学習院大学	3	5	4		東京家政大学	5	15	6		
	明治大学	5	7	6		東京経済大学	10	7	8	92	
	青山学院大学	2	2	5		東京女子大学	2	1			
	立教大学	3	4	8	1	東京農業大学	11	13	8		
	中央大学	1	5	12		日本女子大学	3	2	2		
	法政大学	3	7	15		文教大学	3	1	7		
成成明学 獨國武	成蹊大学	6	9	4		立正大学	10	19	14		
	成城大学	4	8	7		他	290	328	213		
	明治学院大学	1	5	16		合格者総数	630	757	700		
	獨協大学	15	13	22							
	國學院大學	2	8	8							
	武蔵大学	10	12	20							

卒業生の声

早稲田大学 文学部

75期生 森 柚太

「目標」を見つけよう!

突然ですが、中学生の皆さんはなぜ高校に進学したいと思っていますのですか?高校に入学した後の事は考えていますか?

私は中学3年生の頃、高校入試のための勉強を全然せず、最終的に推薦入試でこの向丘高校に入学しました。そして高校入学後も、定期考査の際に一夜漬けで勉強するくらいのことしかやらずに、2年生の冬を迎えました。このような私でしたが、漠然と「良い大学に入学したい」という気持ちはあり、この時期から本格的な受験勉強が幕を開けました。受験勉強といっても、どこの大学に行きたいかを具体的に決めなければ、どの程度の勉強をすべきなのかが定まらないので、まず志望大学を決めるところから始め、私の兄が早稲田大学生ということもあり、早稲田大学を目指して受験勉強を行うことを決めました。そして自分に合った勉強法を貫き、無事に第1志望である早稲田大学に合格することができました。

現在、中学生の皆さんは人生において大事な「選択」を迫られていると思いますし、高校に進学後もそのような「選択」を迫られる機会があると思います。このときに具体的な目標がないと、どの道を進めば良いか悩み、私のように先の見えない道を進まざるをえない状況になるかもしれません。

だから、皆さんにはどんなに小さいことでも良いので、何かしらの目標を高校に進学する前に考えておいてほしいです。皆さんが第1志望に合格できることを心より願っています。

明治大学 商学部

75期生 阿部 千紘

よりよい人生を、自分で選ぼう!

中学生の皆さん、こんにちは!

皆さんは今、何のために勉強をしていると思いますか?勉強をする意味が分からなくて、やる気が出ない方は多いと思います。私もそのうちの一人でした。しかし大学受験を終えて実感した、勉強をする意味があるので、それを1つお伝えします。それは、「人生における選択の幅を広げること」です。現代の学生の最終目標(全員がそうとは限りませんが)は、就職をすることだと思います。おそらく、皆さんのほとんどはまだ就きたい職業など決まっていないと思いますが、皆さんはこれからすぐ、人生の方針を決める、大きな岐路に立つ事になります。次の選択は、おそらく高校受験でしょう。ここで、選択肢が多いことのメリットを紹介します。3年生の皆さんは、もう志望校を選んでいる頃だと思いますが、まず、これまで勉強を頑張ってきた内申点が高い方には推薦入試や、一般入試で偏差値の高い高校に挑戦するという選択肢が生まれます。皆さんは、たくさんの高校の中から、自分が満足できる高校を選ぶことが出来、大学を選ぶ際も選択肢が広がります。つまり、選択肢が多ければ、より良い選択が出来ると共に、進路について悩む時間も多くなるということです。今の皆さんには実感が湧きづらい話だと思いますが、学校の勉強は日々の積み重ねが一番大事なので、皆さんには中学生の今から自分でより良い道を選択できるよう、勉強に取り組んでほしいと思います。

学 校 生 活



年間行事

さまざまな活動を通して生徒の主体性を育てる多彩な行事があります
※コロナ禍以前の行事を参考に作成しています

4月	入学式 リーダーシッププログラム(1年) 新入生歓迎会 定期健康診断 模試(1~3年)	10月	中間考査 模試(3年) 科目選択説明会(次年度の授業)
5月	遠足(1~3年) 生徒会役員選挙 中間考査 交通安全教室(1・2年)	11月	セーフティー教室(1・2年) 模試(1~3年) 伝統芸能鑑賞教室(1年)
6月	体育祭 生徒総会 模試(3年)	12月	期末考査 修学旅行(2年) 進路ガイダンス(1・2年) 模擬選挙体験(1年)
7月	期末考査 キャリア教育講演会(1・2年) 模試(1~3年) 部活動合同合宿 映画鑑賞教室	1月	大学入学共通テスト(3年) 実用英語技能検定(1・2年)
8月	夏期講習	2月	TGG(1年) 模試(1・2年)
9月	向陵祭 ビブリオバトル校内決勝大会 大学入学共通テスト説明会(3年) 模試(1~3年)	3月	学年末考査 卒業式 球技大会(1・2年) 模試(1・2年) 合格体験講話(1・2年) 新入生説明会



体育祭



文化祭

制服

シンプルで可愛いと評判の制服です。
靴・靴下・鞄の指定はありません。



冬服

夏服

夏服ポロシャツ

カラーシャツ (淡色無地) の着用OK

リボン・ネクタイはどちらも着用できます。

学校指定のポロシャツ (希望購入)

施設

全館冷暖房完備・校内全域でWiFi完備
明るく広々とした近代的な校舎でのびのびとした学校生活を！！



コモンスペース

各フロアに談話コーナー。休憩時間に友達とリフレッシュできます。



図書館

広々とした図書室。自習や調べ学習に活用できます。



和室

茶道部や華道同好会を中心に活用されています。落ち着いた空間が広がっています。



体育館

LED照明完備、エアコン完備の体育館です。2020年度には床の補修も完了しました。



グラウンド

2017年度に全面砂入り人工芝となりました。



芸術系教室

芸術科目は音楽と美術から選択できます。写真は音楽室の様子です。



進路室

進路室内には資料スペースの他、個別に区切られた自習スペースがあり、朝7時半から利用できます。



剣道場

LED照明完備です。倉庫には工業用除湿器も設置されています。



トレーニングルーム

勉強だけでなく、体も鍛えます。グラウンドが使用できない時は体幹や筋力をトレーニングします。



エレベーターホール

広くて明るいホール。エレベーターは生徒も自由に使用できます。



アクティブラーニング室

体験学習や、グループ・ディスカッションなどを中心とする授業に役立てられています。



理科室

都立高校では珍しい4科目の実験室(物理室・化学室・生物室・地学室)写真は化学室の様子です。

部 活 動



種類豊富な部活動！ 勉強だけでなく部活動にも全力で取組めます。新入生になると、全員が部活動に参加して主体性・協調性を養います。

■文化・スポーツ特別推薦実施部(昨年度)■

剣道部 ・ 女子バレーボール部 ・ 女子バスケットボール部

近年の活動実績

運動部も文化部も、ともに輝かしい成績を残しています！

部活名	近年の主な活動実績 (一部抜粋)
剣道部	R4：東京都高等学校春季剣道大会 男女団体ベスト64 全国高等学校剣道大会東京都予選 男子団体ベスト32 R3：東京都高等学校秋季剣道大会 男女団体ともにI部出場 男子団体ベスト32 R4：東京都高等学校新人剣道大会 女子団体ベスト32
女子バレーボール部	R3：春季大会 都ベスト32 インターハイ東京都予選ベスト32 新人戦 都ベスト32 R4：春季大会 都ベスト32 インターハイ東京都予選ベスト32 新人戦 都ベスト32 公立高大会第3位
女子バスケットボール部	R3：インターハイ予選2回戦進出、新人大会2回戦進出 R4：春季大会3回戦進出、インターハイ予選2回戦進出
男子バスケットボール部	R3：新人戦支部大会3回戦進出 R4：関東大会予選出場 インターハイ予選2回戦進出
軟式野球部	R3：東京都春季大会ブロック予選出場
卓球部	R3：東京都高等学校春季卓球大会 個人6回戦進出1名 東京都高等学校総合体育大会 個人ダブルス4回戦進出1名 全日本選手権(ジュニアの部)東京都予選 個人5回戦進出1名、4回戦進出1名
茶道部	R4：東京都高等学校文化連盟 茶道部門 優秀賞受賞 R3：東京都高等学校文化連盟 茶道部門 優秀賞受賞 R4：東京大茶会(秋の茶会)、中央大会(冬の茶会)、全国高等学校文化連盟総合文化祭茶道部門 呈茶
華道同好会	R3：いけばな甲子園(池坊主催) 敢闘賞
吹奏楽部	R4：東京都高等学校吹奏楽コンクール B組銀賞、東京都高等学校アンサンブルコンテスト 銀賞 定期演奏会、校内コンサート、地区大会 等に出場
軽音楽部	R4：全国高等学校文化連盟総合文化祭軽音楽部門大会出場 東京都高等学校軽音楽コンテスト特別賞 東京都高等学校文化祭軽音楽部門大会中央大会優秀賞 高等学校軽音楽コンテスト関東大会出場
生物部	R3：つくばサイエンスエッジ出場 R4：つくばサイエンスエッジ出場 日本水産学会 科学の芽 TOKYOサイエンスフェア 日本農芸化学会 高校生サイエンス研究発表会2023
放送部	R4：古典の日朗読コンテスト・文京区朗読コンテスト・NHK杯放送コンテスト 出場 東京都高等学校文化祭軽音楽部門大会
ダンス部	R4：第15回 日本高校ダンス部選手権 夏の公式全国大会 関東・甲信越大会ビッグクラス 出場 R4：第16回 日本高校ダンス部選手権 春の公式大会 東日本大会ビッグクラス 出場

部活動一覧



剣道部



硬式テニス部



サッカー部



ソフトテニス部



卓球部



ダンス部



軟式野球部



女子バスケットボール部



男子バスケットボール部



バドミントン部



女子バレーボール部



陸上競技部



イラスト研究部



演劇部



ガーデニング部



軽音楽部



写真部



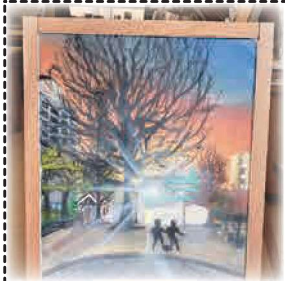
吹奏楽部



生物部



茶道部



美術部



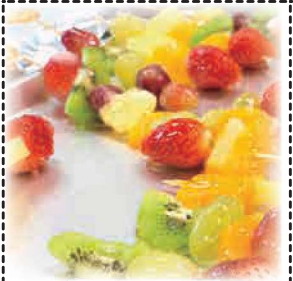
文芸部



放送部



ヴォーカルアンサンブル部



料理研究部



海外文化研究同好会



華道同好会



書道同好会



地学同好会



ボードゲーム同好会

インフォメーション

公式ホームページ



<https://www.metro.ed.jp/mukogaoka-h/>

公式Twitter



<https://twitter.com/tokyomukogaoka1>

公式YouTube



<https://www.youtube.com/channel/UCg4RQDa5LvM2Ts3JJcXRfFw>

アクセス

- 山手線
- 南北線
- 千代田線
- 都営三田線
- 総武線
- 都営大江戸線
- 都営浅草線
- 都営新宿線
- 京浜急行本線
- 半蔵門線
- 有楽町線
- 西武有楽町線

都バス

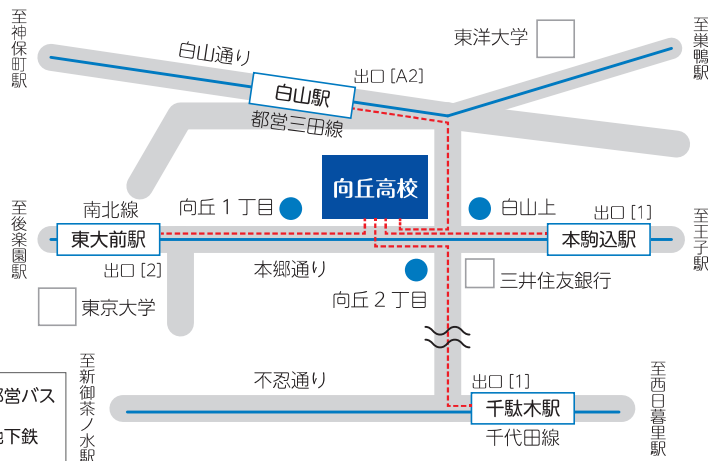
「向丘二丁目」バス停より 2分
「白山上」バス停より 3分

地下鉄

都営三田線「白山駅」から 7分
東京メトロ南北線「本駒込駅」から 5分
「東大前駅」から 7分
東京メトロ千代田線「千駄木駅」から 12分



学校周辺図



学校見学会等の予定

学校見学会

7/22・23 9/24に実施予定

授業公開

10/28に実施予定

学校説明会

10/21 11/11 12/2に実施予定

※詳細は公式ホームページにてお知らせしていきます。

石油系溶剤を含まないインキを使用しています。