



学校生活と行事

授業



進路相談会



生徒総会



星霜祭



修学旅行



*修学旅行の実施は、今後決定します。

学校行事

- 4月 始業式・入学式・健康診断
- 5月 新入生歓迎会・中間考査・生徒総会
- 6月 進路ガイダンス・体カテスト
修学旅行(4年生)
- 7月 期末考査・芸術鑑賞・セーフティ教室
キャリアガイダンス
- 9月 遠足
- 10月 中間考査・星霜祭(文化祭)
- 11月 球技大会
- 12月 期末考査・保健講話・生徒会役員選挙
- 1月 人権教室①・スポーツ教室
開校記念日・卒業考査
- 2月 進路ガイダンス・入学者選抜(第一次募集)
4年生を送る会
- 3月 学年末考査・卒業式・人権教室②・修了式

東京都立小山台高等学校 定時制課程 普通科

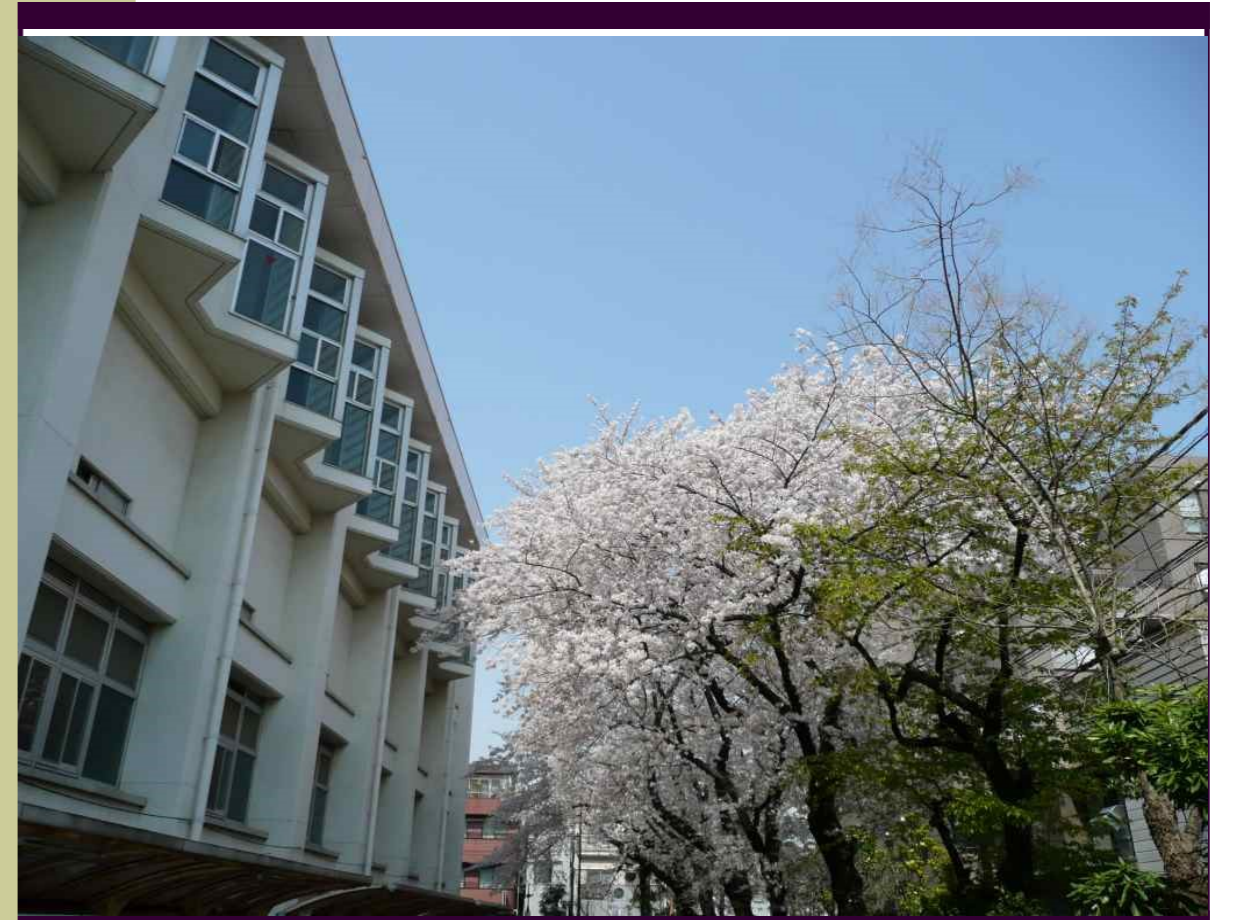
〒142-0062 東京都品川区小山3-3-32

TEL 03-3714-8155 FAX 03-3714-8163

WEBサイト <http://www.koyamadai-h.metro.tokyo.jp> 「定時制」をクリック

令和4年6月版

東京都立小山台高等学校 定時制課程 普通科



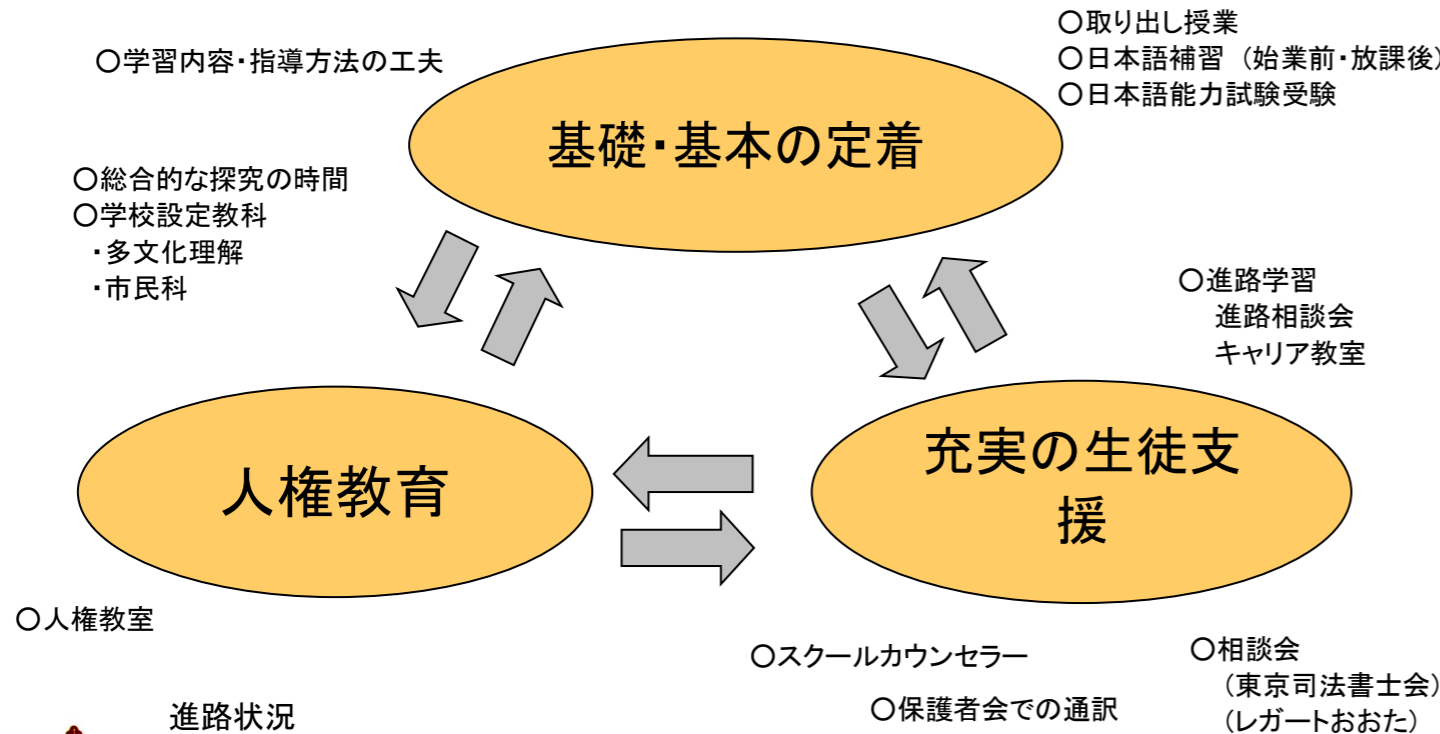
KOYAMADAI

敬愛・自主・力行

Tokyo Metropolitan
Koyamadai Senior High School
Part-time Course

東京都立小山台定時制課程は品川区にある4年制の学校です。小山台高校の定時制ではさまざまな背景を持つ人たちが集まり、お互いの違いを認め合いながら明るく元気に学校生活を送っています。普通の高校では味わえない多くの体験があなたを待っています。あなたも小山台高校定時制で学びませんか？

本校の特色



進路状況

※平成30年度(25名) 平成31年度(21名)
令和2年度(14名) 令和3年度(10名)

【大学・短期大学】

- 東洋大学イブニングコース(経済学部) 1名
- 東洋大学イブニングコース(社会学部) 1名
- 国土館大学(政経学部経済学科) 1名
- 戸板女子短期大学(国際コミュニケーション学科) 1名
- 東京農業大学(地球環境科学部) 1名
- 【専門学校・職業能力開発センター】
- 東京商科・法科専門学校(国際経営学部) 2名
- 東京モード学園(ファッションコース) 1名
- 文化服飾学院 1名
- 東京観光専門学校(鉄道サービス学科) 1名
- 日本動物専門学校(動物管理学科) 1名
- 大阪美術専門学校(美術・工芸コース) 1名
- TOKYO STEPS ARTS(ステージダンス総合クラス) 1名
- 首都医校(高度専門士看護学科) 1名
- ホンダテクニカルカレッジ関東(サービスエンジニア学科) 1名
- 日本工学院八王子専門学校(スポーツトレーナー科) 1名
- 東京環境校歌専門学校(自然環境保全学科) 1名
- 日本電子専門学校(ゲーム制作研究科) 1名

【就職】

- ヤマトホームコンビニエンス(株)(流通) 1名
- (株)京樽(製造) 1名
- (株)鴻池運輸株式会社南多摩営業所(製造) 1名
- アーバンテック(株)(IT) 2名
- 寺川商事(株)(商社) 4名
- 日本総業(株)(サービス) 1名
- (株)ザイマックスジェペット(流通) 1名
- 協和物産(株)(流通) 1名
- 協栄メンテナンス(株)(保守管理) 1名
- (株)NAVIO(施設工事) 1名
- 大田区教育委員会(学校支援員) 1名
- BASNA(株)(飲食) 1名
- (株)フードサプライ(卸売) 1名
- (株)成城石井(小売) 1名
- アートコーポレーション(株)(陸上荷役) 1名
- (株)リジョイスカンパニー(オペ助手) 1名
- (株)イワイ(食品販売) 1名
- (株)パルメイト(自動車整備) 1名



教育課程(令和5年度入学生)

※変更になる場合があります ※()は単位数

1学年		2学年		3学年		4学年	
現代の国語	(3)	言語文化	(2)	文学国語	(2)	文学国語	(2)
地理総合	(2)	公共	(2)	歴史総合	(2)	政治経済	(3)
数学Ⅰ	(2)	数学Ⅰ	(2)	数学Ⅱ	(3)	数学Ⅱ	(2)
科学と人間生活	(2)	生物基礎	(2)	化学基礎	(2)	地学基礎	(2)
体育	(2)	体育	(2)	体育	(2)	体育	(2)
保健	(1)	保健	(1)	英語コミュニケーションⅡ	(2)	英語コミュニケーションⅡ	(2)
英語コミュニケーションⅠ	(3)	英語コミュニケーションⅠ	(2)	書道Ⅰ	(2)	音楽Ⅰ	(2)
情報Ⅰ	(2)	美術Ⅰ	(2)	はじめての韓国語(多文化選択)	(2)	情報基礎演習	(2)
人間と社会	(1)	家庭基礎	(2)	はじめての中国語(多文化選択)		社会参加	(2)
共に生きる	(1)	総合的な探究の時間	(1)	はじめてのフランス語(多文化選択)			
		共に生きる	(1)	総合的な探究の時間	(1)		
合計	19単位	合計	19単位	合計	19単位	合計	19単位



授業料以外の諸費用

※令和3年度入学1年生の場合

生徒会費	年間	1,500円
給食費	年間	75,200円
積立金	年間	66,000円
合計	年間	142,700円



給食

※校内で調理しています



～メニューの一例～

ジャージャー麺・じゃがいもの中華風サラダ
わかめとえのきスープ・オレンジゼリー・牛乳



時程

1時限	17:30～18:15
給食	18:15～18:35
2時限	18:40～19:25
3時限	19:30～20:15
4時限	20:20～21:05
班活動	21:05～21:50
下校	22:00



班活動・同好会

※部活動に相当します

- 【運動系】野球、テニス、バスケットボール、サッカー、バドミントン、卓球、バレーボール
- 【文化系】イラスト・マンガ、茶道、写真、国際交流



アクセス

東急目黒線 武蔵小山駅前

