

## 学校見学会

令和5年8月5日(土) 8月27日(日)

## 個別学校見学

令和5年8月7日(月)・8日(火)・9日(水) 8月21日(月)・22日(火)

## 学校説明会

第1回 令和5年10月28日(土) 第2回 令和5年11月5日(日)  
第3回 令和5年12月2日(土) 第4回 令和5年12月16日(土)

## 授業公開

令和5年10月28日(土) 10:35~12:35(予定)

## 部活動見学・体験

随時:希望する部活動の顧問までお電話でご確認・お申し込みください。

## 入試対策講座 都立高等学校学力検査科目(国語・数学・英語・理科・社会)

過去の学力検査問題を用いた本校教員による解説 令和5年12月16日(土)

## 文化祭

令和5年9月16日(土)・17日(日)

※詳細は、全てホームページに記載いたします。ご確認ください。

★中学生の学校見学・体験入部は随時受け付けています。  
電話でお問い合わせください。

板橋高等学校

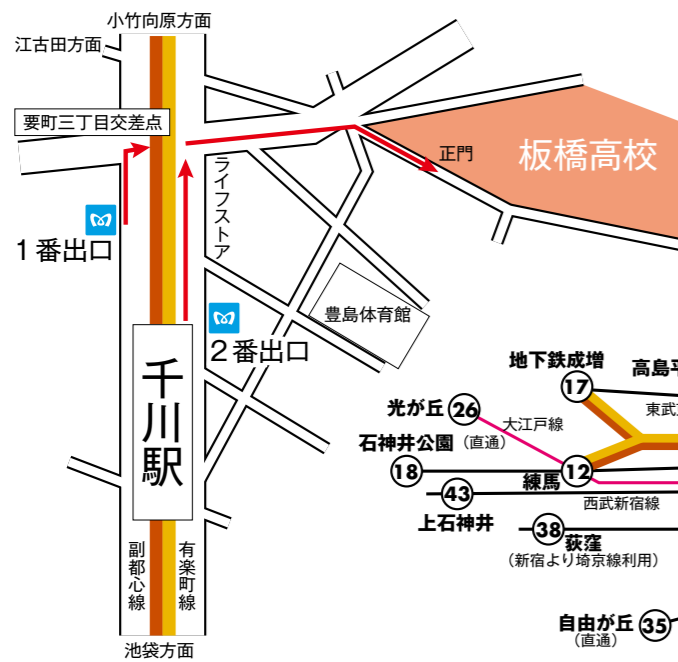
検索



## 東京都立板橋高等学校

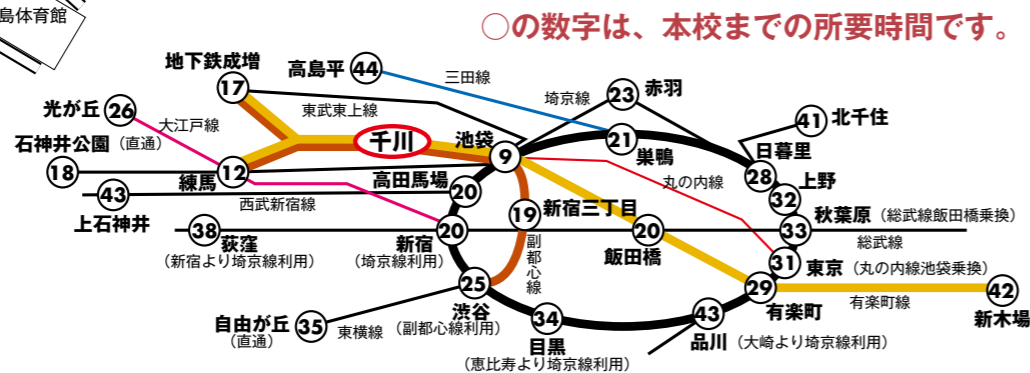
〒173-0035 東京都板橋区大谷口1-54-1  
Phone(03)3973-3150 FAX (03)3959-6591  
URL <https://www.metro.ed.jp/itabashi-h/>

## 本校へのアクセス



## 池袋駅から2駅目、 「千川」駅から徒歩5分

生徒は23区中20区から通学し、清瀬市、西東京市、東久留米市、小平市、東村山市等からも通学しています。



○の数字は、本校までの所要時間です。

リサイクル適性(A)  
この印刷物は、印刷用の紙へリサイクルできます

## 令和6年度入学生用 学校案内



東京都教育委員会指定「学びの基盤」プロジェクト研究協力校  
「Sports-Science Promotion Club」〈陸上競技部〉  
「都立高校における部活動改革パイロット校」〈男子バレーボール部・卓球部〉

# 東京都立板橋高等学校

Tokyo Metropolitan Itabashi High School

## 本校の教育目標

- 個性や能力を伸ばし、生徒一人一人の自己実現を援助する。
- 自主性を大切に、実行力と創造力に富んだ生徒を育てる。
- 健全な心身の成長を促し、社会的責任を自覚した生徒を育てる。
- 学ぶ喜びを体験させ、生涯にわたって学ぶ意欲・態度を培う。

## スクール・ミッション

自発的な学習の推進や部活動の活性化を通じて、授業規律や規範意識の向上を図り、変化の激しいこれからの社会を生き抜く、知・徳・体のバランスのとれた人間を育成します。

### 3つのポリシー

#### グラデュエーション・ポリシー

##### 【目指す生徒像】

社会的に自立し、主体性をもって行動できる生徒を育てます。

##### 【育成する資質・能力】

《他者と協力して課題解決を進める力》  
《一步前へ踏み出す力》  
《自ら学ぶ力》  
《規律、健康、生活習慣を意識して生きていく力》

#### カリキュラム・ポリシー

- ・ 学校設定科目の増設により、多様な進路希望に対応していきます。
- ・ 習熟度別授業、少人数授業など、きめ細やかな学習指導を行います。
- ・ ICT機器の活用、読解力と自ら学ぶ意欲の育成、主体的対話的で深い学びの視点を踏まえた授業等、効果的な学習指導を行います。

#### アドミッション・ポリシー

- 規律と自主性を重んじる校風の下、生徒一人一人の個性を育む教育をモットーとしています。そこで、本校の特色を理解し、以下の項目に該当する生徒を望みます。
- ・ 全ての教科に対して、真面目に学習活動に取り組む生徒
  - ・ 社会や学校のマナーやルールをしっかりと守り、他人に対する思いやりのある生徒
  - ・ 自分の将来を真剣に考え、本校での学習活動をその目的の達成に生かす生徒
  - ・ 学校行事、生徒会活動、部活動等に積極的に取り組む生徒

## 校長挨拶



本校は昭和3年（1928年）に開校した95年の歴史を誇る都立の全日制課程普通科の高等学校です。平成30年9月に校舎の新築が、令和2年3月にグラウンドの整備が完成となり、最新の施設・設備を有しています。

教育活動ではスクール・ミッションに基づき、Society5.0を生きる学力を育むとともに、将来の在り方生き方を見つめ、夢をかたちに、キャリア教育を推進しています。また、学校生活では「文武両道」の実践を目標に掲げ、生徒は学習、部活動、学校行事に主体的・意欲的に取り組んでいます。

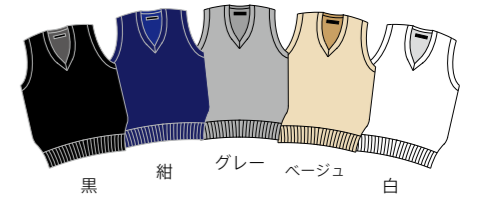
快適な学習・生活環境の中で仲間と切磋琢磨し、高校卒業後の進路希望実現を目指して、板高で充実した高校生活を送りましょう。中学生のみさんの御入学を心よりお待ちしております。

校長 海發 真一

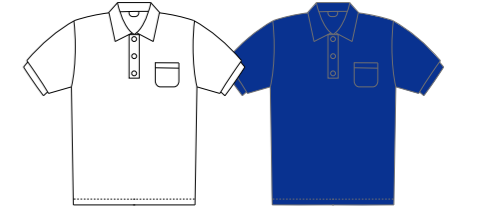
## 制服



セーター・ベストは5つの色から選べます。



夏は白または紺のポロシャツも着用可です。



※女子はリボンかネクタイ、スカートかスラックスが選べます。

## 施設 新しくきれいな校舎・施設が完備されています。(令和2年完成)



# 令和6年度入学生 教育課程

- ・月曜日から金曜日までの週5日間授業
- ・土曜講習の設定
  - 年間10回 国語・数学・英語の土曜講習を設定
- ・学習活動の工夫
  - 習熟度別学習……2クラス3展開 定期考査ごとにクラス換え〈1学年数学A 2学年数学Ⅱ〉
  - 少人数学習……1クラス2展開〈2・3学年 家庭総合〉
- ・効果的な授業実施
  - 全教室ICT機器整備 一人1台端末の活用 オンライン学習DAY
- ・豊富な選択科目設置
  - 進路実現に向けて、3学年自由選択科目に進路に向けた多彩な選択科目を設置

## 教育課程表 ★必履修科目

	1	2	3	4	5	6	7	8	9	10	11	12	13	14	15	16	17	18	19	20	21	22	23	24	25	26	27	28	29	30		
第1学年	現代の国語★		言語文化★	地理総合★				数学Ⅰ★		数学A		化学基礎★		生物基礎★		体育★		保健★	芸術Ⅰ★ 音楽Ⅰ 美術Ⅰ 書道Ⅰ	英語 コミュニケーションⅠ★		論理・表現Ⅰ		情報Ⅰ★	総合的な探究の時間★		LHR					
	②	②	②		③			②		②		②		②		③		①	②	③		②		②	①		①					
第2学年	論理国語	学校設定科目 文学探究	歴史総合★	公共★			数学Ⅱ		物理基礎★		体育★	保健★	芸術Ⅱ 音楽Ⅱ 美術Ⅱ 書道Ⅱ	英語 コミュニケーションⅡ		論理・表現Ⅱ	家庭総合★	古典探究	数学B	総合的な探究の時間★						LHR						
	②		②	②			④		②		②	①	②	④		②	②		②	①					①		①					
第3学年	論理国語	体育★	英語 コミュニケーションⅢ		論理・表現Ⅲ	家庭総合★	日本史探究 世界史探究	必修選択科目 ⑥	自由選択科目 ①～⑧										総合的な探究の時間★									LHR				
	②	②	④		②	①	③	⑥～⑭										①									①					



## 特別進学クラス 各学年1クラス希望制により、大学進学を目指すクラスを編成しています。



**佐藤 萌姫 (第2学年)**  
私は、1年生の時から特別進学クラスに入っています。特別進学クラスは勉強熱心な生徒が多く、授業に集中しやすい環境が整っています。また、分からない問題を生徒が互いに教え合うことで切磋琢磨でき、モチベーションアップに繋がります。勉強に対する意識が高いクラスなので、仲間から良い刺激を受け、自主的に勉強する姿勢、勉強する習慣が身についています。土曜講習では外部講師の先生から、大学入試に向けた基礎から応用まで丁寧にご指導頂いています。



**加藤 勇麒 (第2学年)**  
私は、大学に進学することを目標として、勉強に取り組んでいます。特別進学クラスには、一般選抜での大学進学を目標としている仲間もたくさんいます。授業時間だけでなく、仲間とは大学進学に向けた勉強の話もよくしています。特別進学クラスの生徒と他のクラスの希望者で行う、月1回の土曜講習では、講師の方から普段の学校生活では触れることが少ない発展的な内容の学習にも取り組んでいます。判らないことは直ぐに解決できるようにサポートしてもらえるので、助かっています。

# きめ細やかな進路指導

## ★学力を伸ばす学習指導

- 基礎的な学力に加えて、発展的な応用力にも対応できるような学習指導を行っています。
  - 年間2回の基礎学力テスト(全学年) 外部模試実施(大学進学希望者)
  - 土曜講習(1・2学年)

## ★特別進学クラスの設置

- 1学年から3学年まで、大学進学を希望する生徒を対象に希望制でクラス編成します。特別進学クラスの生徒は、土曜講習・外部模試・夏季集中型学力向上講習に参加します。

## ★3年間を見通したキャリアガイダンス

- 計画的な指導……自分の適性や将来をみつめるプログラムを導入
- 分野別説明会、個別・三者面談、面接・小論文指導
- 職員室前に相談コーナーの設置
- 進路指導室での懇切丁寧な進路指導

## 卒業生 大学合格実績

学校名	令和4年度			令和3年度			令和2年度			学校名	令和4年度			令和3年度			令和2年度				
	4	3	2	4	3	2	4	3	2		4	3	2	4	3	2	4	3	2		
亜細亜大学	15	2	3	専修大学	1		3	東京工科大学			5	1	日本体育大学	4	1	5					
神奈川大学	1	1		創価大学	2			東京工芸大学	3	1	1	フェリス学院大学								1	
杏林大学	2	1		大正大学	7	3	3	東京国際大学	11	7	4	文教大学								2	1
國學院大学	1	2		大東文化大学	8	5	3	東京女子体育大学	2		1	文京学院大学	4	5	7						
国士舘大学	4	8	3	高千穂大学	10	2	5	東京電機大学	2	3	1	武蔵野大学	1		1						
駒澤大学	1	4		拓殖大学	3	3	3	東京農業大学	1			明治学院大学								1	
駒沢女子大学		2		玉川大学		1		東京福祉大学	1			目白大学	4	3	5						
実践女子大学	2	1	1	帝京大学	3	7	1	東洋大学	9	10	11	山梨学院大学								1	
淑徳大学	4	1	3	帝京科学大学	4	2	1	獨協大学	1			立正大学	1	1	2						
順天堂大学		2		帝京平成大学	5	2		二松学舎大学	2			立命館大学	1								
城西大学	2	5	1	東京家政大学	1	1		日本大学	8	3	2	和光大学	1	2							
白梅学園大学		1	2	東京経済大学	3	1	1	日本女子体育大学			1	1	その他	43	28	43					
													合計	178	130	123					

**指定校一覧** 麻布大学 亜細亜大学 桜美林大学 大妻女子大学 杏林大学 工学院大学 国士舘大学 実践女子大学 女子栄養大学 白梅学園大学 大正大学 大東文化大学 拓殖大学 玉川大学 東京家政大学 東京電機大学 東京農業大学 東洋大学 二松学舎大学 日本大学 日本獣医生命科学大学 フェリス学院大学 文教大学 目白大学 立正大学 和光大学 他

## 合格体験記



**令和5年3月卒業**  
**東京電機大学 工学部情報通信工学科 合格**  
私は担任の先生のアドバイスで、1年生3学期にはこの大学を進路の第一希望にしました。指定校推薦があったため、日常の学習をしっかりと定期考査に臨むこと、提出物や授業態度で手を抜かないことを確実に行いました。指定校推薦には面接と課題文提出があったため、複数の先生に模擬面接を行ってもらい、課題文のテーマの情報を多く集めて、検討してもらいました。板橋高校の先生方は、必ず助けになってくださいます。進路には不安がありましたが、板橋高校での学校生活を楽しく、進路実現を図ることができました。



**令和5年3月卒業**  
**帝京大学 医療技術学部スポーツ医療学科 合格**  
私は、3年生の夏に将来の職業を定めて、大学選びをしました。周りの友人に比べると進路決定が遅い方だと思います。私は、筆記2科目と面接という公募推薦を受験することにしました。面接練習は、夏から校内での模擬面接を積極的に取り組み、本番直前には担任の先生にみて頂きました。勉強は、記録アプリを活用して、自分と同じ目標を持つ人を意識して行いました。数学は、過去問が解けずに困っていたため、数学の先生に夜遅くまでマンツーマンで教えて頂いていました。私は、この経験から感謝することを忘れずに最後まであきらめないことが大切だと強く思っています。

## 専門学校 (令和4年度卒業生)

- 医療系 板橋中央看護専門学校 日本体育大学医療専門学校 アポロ歯科衛生士専門学校
- 保育系 竹早教員保育士養成所 草苑保育専門学校
- デザイン系 阿佐ヶ谷美術専門学校 東京デザイン専門学校 文化服装学院
- 美容・理容 日本美容専門学校 国際文化理容美容専門学校
- ビジネス系 大原ビジネス公務員専門学校 東京スクールオブビジネス 東京法律公務員専門学校 日本ホテルスクール専門学校 等 89名

## 就職等

公務員 3名 民間 12名 (JR東日本ステーションサービス 日本郵便 等)

4 始業式 入学式 新入生歓迎会	5 生徒総会 生徒会役員選挙 中間考査 体育祭 遠足	6 面接週間	7 期末考査 進路ガイダンス 体験活動 セーフティ教室 芸術鑑賞教室	8 夏季休業 学校見学会 部活動合宿	9 進路ガイダンス 防災訓練 文化祭	10 中間考査 学校説明会	11 修学旅行 生徒会役員選挙 面接週間 学校説明会	12 期末考査 体験活動 上級救急救命講習 学校説明会 入試対策講座	1 推薦に基づく選抜 3学年末考査	2 学力検査に基づく選抜	3 学年末考査 卒業式 修了式
---------------------------	---	-----------	---	-----------------------------	-----------------------------	---------------------	--	---	-------------------------	-----------------	--------------------------

## 年間行事



## 部活動

### 運動部 13部活動

- 硬式野球部
- 剣道部
- 硬式テニス部
- サッカー部
- 男子バスケットボール部
- 女子バスケットボール部
- 男子バレーボール部
- 女子バレーボール部
- 水泳部
- 卓球部
- ダンス部
- バドミントン部
- 陸上競技部

### 文化部 10部活動

- 演劇部
- 軽音楽部
- クッキング部
- 写真部
- 作法部
- 吹奏楽部
- 生物部
- 天文部
- 美術部
- 漫画イラスト研究部



文化・スポーツ等特別推薦は、  
陸上競技部  
女子バスケットボール部  
硬式野球部  
の部活動で実施しています



一人1台端末



**川本 彩加 (第3学年) 生徒会長**  
本校の生徒は、一人一人が明るく元気で、部活動や勉強に一生懸命に励んでいます。私たち生徒会では、学校行事の体育祭や文化祭などのサポートをしています。また、生徒総会や中央委員会といった会議を主催して、今まで以上に過ごしやすい学校づくりのために、生徒自ら考えて行動しています。中学生のみならず、板橋高校の良さをよく見て、私たちと一緒にこれからの板橋高校を作ってもらいたいと思います。



**石井 結大 (第3学年) 部活動委員会委員長 (水泳部 部長)**  
私たち運動部は、自主性を重んじて部活動でのコミュニケーションを自発的に行っています。グラウンドや体育館の使用割り当てを行い、全ての部活動が積極的に活動できるようにしています。陸上競技部や女子バスケットボール部はU18日本選手権や東京都のベスト16に入る活躍をしています。学校見学にいらした際には是非、運動部の見学や部活動体験に参加してみてください。お待ちしております。



**小川 翼 (第2学年) (吹奏楽部 部長)**  
吹奏楽部は、週5日間、1年生から3年生まで18名が和気藹々と活動しています。8月の東京都吹奏楽コンクールを始めとして3月の定期演奏会まで様々な演奏会を行っています。女子でも男子でも、経験者だけでなく初心者でも大歓迎です。吹奏楽部だけでなく、本校の文化部も積極的に活動しており、高校生活を充実させています。板橋高校でみなさんとお会いできることを心待ちしています。