

信じてみよう
ここから始まる
晴海から世界へ

晴海総合



晴海総合の挑戦

人生100年と言われる今、これからの高校生のみなさんが、大人になり親になるようなころは40代までが若者、80代まで働くことが当たり前になります。さらに少子高齢化が進むことで、日本の人口は7000万人まで減ることになり、日本の未来に不安を感じる今、地球温暖化の気候変動による天災などと、新型コロナウイルスのパンデミックはこれまでの人類の営みが限界を迎えていて、待たなしに私たちが変わらなければならない現実を突き付けられることになりました。これからのみなさんは、文系・理系進学、偏差値の高い大学に行くといった近視眼的な将来像だけでなく、もっと根源的に「自分はどんな人間になりたいか」「どんな人生を歩みたいのか」真剣に考えていくことが求められます。

そのキーワードは**多様性**と**グローバル化**です。晴海総合高校では6系列を基軸に120科目を超える講座が用意されており、**自分だけの時間割**をつくることから始まり、興味関心の強い専門科目から、その補完する専門外の科目まで幅広い内容を主体的に学ぶことで、生涯に渡って学ぶ原動力を養います。同時に自分とは違う様々な表現を行う個性的な友人や先生方とのコミュニケーションを通じて、多様性を認め合う関係になります。さらに、1年次に「産業社会と人間」、2年次に「課題研究」、3年次に「探究Ⅱ」といった探究活動を行い、自分の将来や目標に沿った探究を論文化、プレゼンテーションすることで、日本の首都、その中央に立地する本校から、世界に向けて発信できるようなグローバルな人格を形成していくことを目標とします。**このように自分だけの人生を創る挑戦を、晴海総合高校から始めてください。**

STEAM教育

令和4年度から実施された新学習指導要領においても、文系・理系の枠にとらわれずに、Science, Technology, Engineering, Art, Mathematics (科学・技術・工学・芸術・数学) の分野の学びを基盤としつつ、問題の発見・解決を行う教科横断型の学習が求められています。

今後20年後にはAI(人工知能)やロボットにより日本の労働人口の49パーセントが代替可能になると言われており、これからの時代に勝ち残るためには、さらに現実社会を創造的に課題解決するためのアートの思想やデザインの思考が必要です。そのようなLiberal Artsを含むSTEAM教育の実践は、晴海総合高校では開校年度より実践してきました。まさにこれからは、総合学科独自の深化がさらなる人材育成の強みにつながります。



パリのルーヴル美術館所蔵の『サモトラケのニケ』は翼のはえた勝利の女神ニケが空から船の軸先へと降り立った様子を表現した彫像で、古代ギリシャ彫刻の最高傑作と言われています。ルーヴル美術館にレプリカの作成を依頼し、「大海に向かって人生の航路を切り拓く」発案として、1997年に本校エントランスに設置されました。

晴海総合グランドデザイン



スクール・ミッション

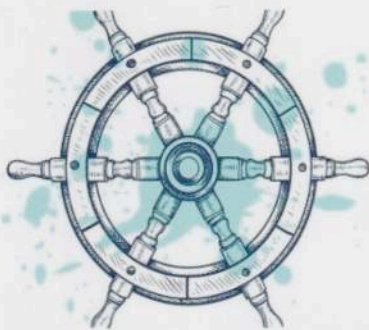
人間尊重の精神を基盤に社会的変化に主体的に対応する、個性的で創造性や国際性に富む感性豊かな人間の育成を教育理念とし、2年次から6つの系列でSTEAM教育を基盤とした教育活動を通じて、未来を探求し、学問を探究することにより、自分を磨き続け他者と協働しながら、よりよい社会と幸福な人生の創り手となる人材を育成します。

グラデュエーションポリシー

ライフプランの実現に向けて目標を掲げ、資質・能力を高めて達成を目指すことができる。

課題解決に向けて探究し、成果を共有・発信することで社会に貢献することができる。

自己実現に向けて、コミュニケーション能力を学びと協働に活かして、自身の可能性を広げることができる。



カリキュラム・ポリシー

進学型(進学重視型)総合学科として、「自分だけの時間割」による「個別最適な学び」を重視したカリキュラムを設定し、探究活動により進路意識を高め、**第一希望の進路実現に導く。**

Society5.0に対応したSTEAM教育、語学教育、国際交流、高大連携活動を充実し、「協働的な学び」を通して、メタ認知能力やエビデンスを基にした思考力、判断力、表現力を身に付けさせる。

学校行事や生活コードを通して自己責任能力を高め、常に時代のニーズに応えるようアップデートしながら、**よりよい社会と幸福な人生の創り手となる成人**を育成する。

アドミッション・ポリシー

学習成績が良好で、いずれかの教科で優れた成果を上げ、**得意な教科・科目の探究に強い意欲を持っている生徒**

自主性・積極性に富み、**自らの個性や能力の伸長に強い意欲を持っている生徒**

協調性に富み、**仲間とコミュニケーションを図り、他者理解をしようとする生徒**



校長

仁井田 孝 春 (にいた たかはる)

校長挨拶 ～青い海 潮風の中 自分探しの旅によう！～

本校は、平成8年(1996年)に開校した都立高校初の全日制総合学科高校です。

高校教育改革のパイオニア・総合学科高校は、キャリア教育、個性・体験重視の教育を通じて、主体的に学ぶ意欲を喚起する新しいタイプの高校です。

本校は、生徒一人ひとりの興味・関心や進路希望に基づき、多様な選択科目から「自らが時間割を編成する」学習システムになっています。生徒が、的確な科目選択・進路選択を実現するために、総合学科必修科目「産業社会と人間(1年次)」からはじまり「課題研究(2年次)」「探究(3年次)」等、系統的なキャリア教育を展開し、自己を知り・社会を知り・世界を知ることにより、自身の将来のあり方・生き方を考え、ライフプランを設計する力を身に付けていきます。

在校生は、都立校随一の施設・設備に恵まれた学習環境のもとで授業を受けつつ、生徒会・委員会・多様な部活動・各種行事・奉仕体験・防災訓練等にも積極的に取り組み、互いに認め合い・支え合い、高め合いながら、夢と希望に満ち溢れた高校生活を実現しています。

大海に向かって人生の航路を切り拓く「晴海総合高校」に、あなたも是非お越しください。

自分探しの旅へ

産業社会と人間

1年次

- 4月 フレッシュマンキャンプ
- 5月 SDGs 班別学習
- 6月 レディネステスト
- 7月 系列への招待
- 11月 職場訪問・職業講演会
- 12月 ライフプラン発表会

1年次で開講する、自分の将来を考えるための授業です。自分の適性を知り、たくさんある選択科目をどう活かすか、実現したい目標のための計画を定めます。グループワークを通じて、コミュニケーション能力やプレゼンテーション能力などを身につけます。

6つの系列

本校には6つの系列を設置しています。系列というのは、2年次以降の学習の中心となる科目群です。選んだ系列ごとに専門的な選択科目があり、自分の進路や興味に合わせて選択することができます。

情報システム系列

工学系、情報系の大学、専門学校への進学をめざす系列です。情報に関する実践的な知識や技術を身につけることができます。

系列選択科目

情報産業と社会
情報実習
情報処理
ソフトウェア活用
情報システムのプログラミング

数学Ⅱ④
数学Ⅰ演習④
数学Ⅱ演習④
数学Ⅲ④
物理⑥

国際ビジネス系列

大学で経営学や商学を学ぶために必要となる基礎的な力を身につける系列です。実践的な授業を通じて知識とともに、起業意識を高めます。

系列選択科目

簿記④
ビジネス基礎
マーケティング
財務会計④
文書デザイン
国際ビジネス実践

経済基礎
政治経済

語学コミュニケーション系列

実践的な英語の学習によって、4つのスキルと表現力を高めることができる系列です。主に大学の語学系学部への進学をめざします。

系列選択科目

英語表現Ⅰ／英語表現Ⅱ
リーディングⅠ
リーディングⅡ
ライティングⅠ
ライティングⅡ
英文法
時事英語
英語でワークショップ
映画英語
英語演習発展

現代文演習／倫理
世界史研究／比較文化

教育課程

■ 進学指導研究校・理数教育重点校・土曜日の教育支援実施校

	1	2	3	4	5	6	7	8	9	10	11	12	13	14	15	16	17	18	19	20	21	22	23	24	25	26	27	28	29	30	31	32
1年次	現代の国語	言語文化	公共	数学Ⅰ	数学A	化学基礎	体育	保健	音楽Ⅰ 美術Ⅰ 工芸Ⅰ 書道Ⅰ	英語 コミュニケーションⅠ	論理・表現Ⅰ	情報Ⅰ	地理総合 歴史総合 生物基礎	産業社会と人間	探究Ⅰ	HR																

	1	2	3	4	5	6	7	8	9	10	11	12	13	14	15	16	17	18	19	20	21	22	23	24	25	26	27	28	29	30	31	32	
2年次	論理国語	体育	保健	英語 コミュニケーションⅡ	論理・表現Ⅱ	家庭基礎	系列選択枠(8)																										

	1	2	3	4	5	6	7	8	9	10	11	12	13	14	15	16	17	18	19	20	21	22	23	24	25	26	27	28	29	30	31	32	
3年次	論理国語	体育	英語 コミュニケーションⅢ	系列選択枠(6)																													

総合学科は普通科のような画一的な教育ではなく、個々の生徒の適性・能力に柔軟に対応するために開設された学科です。幅広い選択科目を生徒が各々の興味・関心・進路の希望などにより選択し時間割を決定します。

課題研究

4月 テーマ発表会 9月 中間発表会

3月 研究発表会

2年次～

仮説検証

情報整理

分析・統計

文献・図書の活用

プレゼンテーション

興味や関心に応じて、困りごとや疑問からテーマを設定し、探究する学校設定科目です。1年次から準備して、テーマを決め、仮説を立てます。2年次では実験・観察・調査・制作などを通して、仮説を検証します。説得力のある根拠を見つけ、レポートにまとめて発表します。

芸術・文化系列

音楽、美術、演劇、ダンスなどを学び、さらに上級学校への進学をめざす系列です。実技とともに理論をじっくりと学ぶことができます。

系列選択科目

音楽Ⅱ
ソルフェージュ基礎
ソルフェージュ発展
音楽理論基礎／音楽理論発展
演奏法Ⅰ／演奏法Ⅱ
美術概論
美術表現／工芸表現
素描基礎／絵画基礎
デザイン基礎
映像表現 A
素描発展 A／絵画表現④
ビジュアルデザイン④
クラフトデザイン／彫刻
コンピュータ造形
表現活動
舞台芸術・ダンス
日本文化実践
演劇Ⅰ／演劇Ⅱ
ファッション造形基礎

現代文演習

自然科学系列

理科系・医薬系の大学や看護系の大学・専門学校への進学をめざします。数学や理科の学習に時間をかけ、確実に身につけることができます。

系列選択科目

数学Ⅱ④
数学Ⅰ演習④
数学Ⅱ演習④
数学Ⅲ④
物理⑥
化学④
生物④
地学④
化学発展
生物発展

■自由選択のみの科目

文学講読／地理探究④／数学B／標準数学／物理基礎／地学基礎／環境科学／スポーツⅠ基礎／スポーツⅡ基礎／スポーツⅢ基礎／レクリエーション実践／保育音楽／声楽／書道基礎／リスニング演習／ドイツ語初級／フランス語初級／スペイン語初級／中国語初級／保育基礎／住生活デザイン／生活と福祉／服飾手芸／情報デザイン／コンテンツの制作と発信／情報の表現と管理／原価計算／郷土芸能／茶道・華道／邦楽／公共倫理演習／地歴公民総合演習／数学C／数学Ⅰ演習基礎／数学総合演習／数学実践演習／物理演習／化学演習／生物演習／地学演習／音楽表現／器楽／陶芸／映像表現 B／素描発展 B①／創作書道／英語演習／ドイツ語中級／フランス語中級／スペイン語中級／中国語中級／栄養／保育実践／フードデザイン／ビジネス法規／ビジネスマネジメント／ビジネスコミュニケーション／簿記入門

社会・経済系列

大学の文系学部への進学をめざす系列です。国語や地歴公民の授業を中心に、個別指導を含めた徹底した指導を行っています。

系列選択科目

世界史探究④／世界史演習
日本史探究④／日本史演習
日本文化／比較文化
政治基礎／経済基礎
倫理／政治経済

数学Ⅱ④
数学Ⅰ演習④／数学Ⅱ演習④
消費生活
現代文演習
古典講読／古典演習
英語演習発展／時事英語



会計監査 3年次
高柳 涼菜

副会長 3年次
松浦 美柚

My Dream 02

信頼できる
税務のプロに！

SUZUNA
TAKAYANAGI

My Dream 03

時代と人に寄り添える
法律に私を変える。

MYU
MATSUURA

STUDENTS' VOICE

My Dream

My Dream 04

晴海で英語を学び、
世界中の人達と働きたい。

TAKA
MI
OI

会計庶務 2年次
尾田 拓海

My Dream 05

どんな人でも食を楽しむことが
できるように手助けがしたい。

KANA
MI
NO

会計監査 2年次
光野 果奈

My Dream 06

情報社会で活躍できる
ような人材になる。

OUKI
SAKI

会計庶務 3年次
佐々木 欧佳

My Dream 01

薬学を学び新薬の研究者になる

晴海総合高校は男女の隔たりなく話し合い協力し、想像力、思考力、表現力を育てています。私たち生徒会も互いの自立心や主体性を認め合い、一致団結して在校生のみんながより過ごしやすく、かつ自覚を持てる学校生活ができるように活動しています。

私が新薬の研究者を目指すのは、母が突然難病を患い余命宣告を受けたことがきっかけです。私が小学校に入るまで入退院を繰り返していましたが、幸い闘病中に新薬が開発され救われました。それまでは、この病気になった方々は命を落としていました。この薬のおかげで私は大切な家族を失わずに暮らしていますが、同時にこの新薬の開発者に感謝を忘れてはいけなと感じ、この経験から新薬の開発を望んでいる人々が救われるよう薬学の道を目指したいと決めました。

これから受験する中学生のみなさん、晴海総合高校は自らの夢を抱き、その実現のために多様な考え方を互いに尊重し認め合い、『青春』を満喫できることです。人生で3年間しかない高校生活を、私たちと共に思いっきり青春しませんか！晴海総合高校一同、皆さんのご入学を心よりお待ちしております。

生徒会長 3年次 山崎 大翔

HARUTO
YAMAZAKI



My Dream 07

美容界を支える
経営者になる。



SHIHO
KIYAMA
JIMA

会計庶務2年次
北島 詩瑛蘭

My Dream 08

英語力を上げて海外で
必要とされる人材になる。



YUMA
MITSUO
MOTO

会計監査2年次
宮本 裕太

My Dream 09

舞台上で輝く
衣装をつくりたい。



YUHO
ISHIYAMA
YAMA

書記2年次
石山 優乃



体育祭



体育祭では、執行部の生徒達が1年間かけて準備し、競技審判から用具の準備、招集、応援、全て、生徒達で運営し実施します。晴海生だからこそできる体育祭です。後輩たちが先輩たちの志を継いで、毎年華やかな体育祭が行われます。

体育祭実行委員長

3年次 皆藤 こはる

今年度は、保護者の方や地域の方を迎えて体育祭を行うことができました。また、全校生徒で行う種目など、3年目にして初めてのことばかりで、大変なことも多々ありましたが、コロナ前の体育祭に近づけるため執行部一同全力で準備しました。当日は、伝統を継承しつつも新しいことをたくさん取り入れ、素晴らしい体育祭にすることができたと思います。総括として、人をまとめる難しさや、自分自身が責任ある行動をとり、生徒の模範となって行動することの難しさなどを実感しました。

無事最後までやり遂げられたことは人生において、とても貴重な経験となりました。来年度の体育祭も総括を中心に執行部全員の力を合わせ、よりレベルアップした体育祭になることを期待しています！

学校行事 (令和6年度の予定)

4月	5月	6月	7月	8月	9月
入学式 前期始業式/対面式 フレッシュマンキャンプ(1年) 遠足(2・3年)	体育祭 生徒総会 体力テスト	防災訓練 生徒会選挙	進路説明会 避難訓練	夏季合同合宿	避難訓練 晴海祭 前期終業式

部活動



剣道

素振り、足さばき、基本打ち、応用練習、地稽古等。※夏と冬に筋トレ等のトレーニングがあります。
目標：関東大会出場



女子サッカー

基礎練習、試合形式の練習、練習試合など、全国大会出場を目標に、日々熱心に練習に取り組んでいます。公式戦は各種予選から、通年のリーグ戦に参加しています。



ダンス

「笑顔・元気・心で踊る」がモットーです。東京都高等学校舞踊研究発表大会など、各種ダンスコンクールで成果を発揮しています。



水泳

競泳のトレーニング、筋トレ、体幹トレーニング。文化祭企画としてシンクロ(7~9月)。全員が選手登録し、大会での自己ベスト更新を目標に練習します。



弓道

基本の動作を大切にしながら、射込み練習や立練習を行い、公式戦での予選突破を目標に切磋琢磨しながら練習に励んでいます。



バドミントン

商工連優勝を目指して、日々練習に取り組んでいます。練習内容はステップ・基礎打ち・ノック・サーブ練習・試合などを中心に行っています。



吹奏楽

顧問、部活動指導員、学生指揮者の指導を受けながら練習に励んでいます。コンクールやアンサンブルコンテストでは常に金賞を獲得、音色の良さでは審査員内でも有名です。



写真

・コンテストへの出品・不定期に撮影会を実施
・月一回評議会を行い、写真技術の向上を図る
・晴海祭に展示ブースを作り、部員全員展示をする



演劇

「人が人を想う気持ち」をテーマに、さまざまな劇づくりをしています。主な発表の場は晴海祭・地区大会・自主公演などです。



美術工芸

油絵を中心に活動。工芸ワークショップは共通の企画で行う。文化祭、中央展に全員出品。希望者はコンクール入賞を目指して大作に挑戦します。



書道

1年間を通して主に公募の競書大会に提出する作品の練習をしています。夏休みには書道パフォーマンスの練習をしており、9月の晴海祭で披露しています。



生物

探究活動・生き物の飼育
本校前を流れる朝潮運河の生態系調査など探究活動に取り組んでいます。校外学習も行い生物や環境について理解を深めています。



文化祭実行委員長

2年次 中村 咲妃

晴海総合高校の一大行事である晴海祭はナイアガラ（垂れ幕）、外装、舞台設計や展示など全てのことを生徒主体で一から作り上げています。今年度は【個性を描けば like はいつか life になる】をコンセプトに、晴海生の個性が各企画に詰まっている文化祭のテーマは『TREASURE』です。各部活動のパフォーマンス、総合学科ならではの課題研究等の授業発表など見どころが満載になっています。今年度は1年生の劇、飲食の販売、一般公開が復活します。皆様に楽しんで頂けるものになると思いますのでご来場お待ちしております。

晴海祭（文化祭）

本校は、2年生の実行委員が中心になって運営にあたります。実行委員は8つ（総務・会計・開閉会・展示・舞台・装飾・広報・食品）の部門制になっていて、それぞれの仕事を効率よく進めて実施しています。

今年度は感染症対策と両立した、通常の晴海祭に戻すことを目標に、昨年度できなかった食品企画を復活させていきます。生徒のパワー溢れる企画をぜひ見に来てください。



10月

11月

12月

1月

2月

3月

後期始業式
防災訓練

職業講演会（1年）
職場訪問（1年）

芸術鑑賞教室
課題研究発表会
避難訓練

大学入学共通テスト

ボランティア講演会（1年）
修学旅行（2年）

ライフプラン発表会
卒業式
球技大会（1年、2年）
校外英語研修（2年）
後期終業式

中央区スポーツの日
科目選択



運動部

弓道部／剣道部／硬式テニス部／女子サッカー部／女子バスケットボール部／女子バレーボール部／水泳部／ソフトボール部／卓球部
男子サッカー部／男子バスケットボール部／ダンス部／バドミントン部／陸上競技部／ハンドボール同好会

文化部

演劇部／合唱部／クッキング部／茶道部／写真部／書道部／吹奏楽部／生物部／箏曲部／天文部／美術工芸部／百人一首部／服飾部
フリーライティング部／放送部／ボランティア部／パソコン同好会

進路

羽ばたく晴海生 一人ひとりの未来へ

主要大学合格状況(現役のみ)3年間 ※東京藝大は既卒生

大学名	R5卒	R4卒	R3卒
国公立大学			
東京立大学	1		
東京海洋大学	1		
群馬県立女子大学		1	
山口大学		1	
会津大学			1
東京藝術大学	(2)	(2)	(1)
難関私立大学			
早稲田大学			1
上智大学	1	1	
東京理科大学	1		
国際基督教大学	1		
学習院大学		2	
明治大学	2	1	2
青山学院大学	3	2	2
立教大学	4	3	
中央大学	3	5	1
法政大学	9	13	9
主要私立大学			
成蹊大学	1	1	2
名城大学	1	1	1
明治学院大学	1	2	3
獨協大学	5	3	10
國學院大学	1		
武蔵大学	2	4	2
日本大学(芸術学部)	6	10	11
東洋大学	8	3	6
駒澤大学	1	1	3
専修大学	1	2	
東京農業大学	5	5	1
北里大学	1	1	2
神田外語大学	4	3	2
千葉工業大学	2	3	
武蔵野大学	3	1	9
東京医療保健大学	2	1	2
芸術系大学			
武蔵野美術大学		2	6
多摩美術大学		2	6
東京造形大学		2	2
女子美術大学		3	4
日本大学 芸術学部		1	2
洗足学園音楽大学		1	3
女子大学			
大妻女子大学		1	4
学習院女子大学		3	1
共立女子大学		11	10
実践女子大学		1	3
十文字学園女子大学		1	
昭和女子大学		5	3
女子栄養大学		2	
清泉女子大学		1	1
東京家政大学		4	5
東京女子体育大学		1	
東京女子大学		1	
日本女子体育大学		1	2
日本女子大学		2	2
フェリス学院大学		1	1
和洋女子大学		1	2

指定校一覧(昨年度の首都圏のみ)

留学	大学名	大学名
台湾語学学校	上智 外国語	産業能率 経営/情報マネジメント
北京外国語大学	東京理科 先進工学	千葉商科 商経/政策情報/サービス創出
サンフランシスコ州立大学	青山学院 法	日本体育 児童スポーツ教育
短期大学	中央 経済/商/文	東京有明医療 看護/保健医療
上智大学短期大学部	法政 法/文/経済/社会/キャリアデザイン/生命科学	東京医療保健 医療保健/千葉看護
共立女子短期大学	成城 文芸	国際医療福祉 心理/医療福祉マナ
女子美術大学短期大学部	成蹊 文	武蔵野美術 造形
他4校	獨協 外国語/経済/法	女子美術 芸術
専門学校	武蔵 経済/人文	東京造形 造形
東京都立広尾看護専門学校	日本 経済/法/文理	東京工芸 工/芸術
横浜労災看護専門学校	東洋 文/経済/国際/理工/総合情報/生命科学	武蔵野音楽 音楽
慈恵看護専門学校	駒澤 グローバルメディア/医療健康科学	昭和音楽 音楽
東洋公衆衛生学院	専修 ネットワーク情報	洗足学園音楽 音楽
日本工学院専門学校	東京農業 農/国際食料情報/生物産業/生命科学	日本女子 家政/文/人間社会
日本電子専門学校	東京電機 システムデザイン/未来科学/工/理工	白百合女子 文/人間総合
阿佐ヶ谷美術専門学校	工学院 先進工/工/情報	学習院女子 国際文化交流
桑沢デザイン研究所	北里 海洋生命科学	フェリス学院 文/国際交流
竹早教員保育士養成所	千葉工業 工/製造工/先進工/情報科学/社会システム科学	共立女子 家政/文芸/国際/看護/ビジネス/建築/デザイン
道灌山園保育福祉専門学校	明星 理工/建築	和洋女子 人文/国際/家政/看護
国際美容専門学校	神田外語 外国語	東京家政 家政/人文/健康科学/子ども支援/児童
早稲田遠視医療福祉専門学校	神奈川 外国語/国際日本	昭和女子 人間文化/人間社会
他28校	吉林 外国語	女子栄養 栄養
公務員	武蔵野 ス/グローバル/法/経営/アソシエイト/ビジネス/人財開発/エ	大妻女子 家政/文/社会情報/人間関係/比較文化
警視庁	東海 文化社会/健康/観光/工/人文	東京女子体育 体育
他3	大正 社会共生/地域創生/表現	日本女子体育 体育
就職	立正 仏教/文/経営/地球環境科学/心理	実践女子 文/人間社会/生活科学
株式会社SGムービング	東京経済 経営/現代法	清泉女子 文
他4社		

晴海総合の3年間 先輩達の合格体験記

卒業生に質問 ①晴海総合高校とは ②志望大学合格までの道のり ③中学生にエール



25期 大場 菜 一般選抜

東京海洋大学 海洋資源環境学部
海洋資源エネルギー学科

①自分だけの時間割で主体的に学ぶ晴海では、様々な夢や目標をもつ仲間から沢山の刺激を受けることができます。自分の夢を追い、仲間の夢を応援し、唯一無二の3年間を過ごす事ができました。②1年次のライフプランは、自分自身と深く向き合う機会となり、志望校への想いは本物だと確信でき、大学受験での心の支えになりました。受験の天王山である3年次の夏休み、私は水泳部のシンクロナイズドプールの居残り、共通テストまで1ヶ月の頃は、夜遅くまで課題研究発表の準備をしたりと、勉強だけに集中とはいきませんでしたが、「自分がやる」と覚悟を決めた事は全力で挑めば、どんな結果でも後悔はしない」と、高校生活を通して私なりの答えが見つかりました。③中学生の皆さんも、進路選択を自分自身とじっくり向き合うチャンスだと捉え、いっぱい悩んで迷って、自分の進む道を自分の意志で決めてください。それが「志」となって皆さんを支えてくれるはずです!



25期 緒方 亜海 公募型推薦

東京都立大学 健康福祉学部
看護学科

①総合学科でいろいろな夢を持った人との出会いが多くあり、3年間過ごす中で刺激もいろいろとあって、友達と共に高めあえる学校です。さらに、2年生から自分だけの時間割を作成するため、自分の夢に必要な授業を選んで履修できます。②1年生の頃から推薦を目指していたので、定期テストだけでなく普段の小テストも手を抜かず取り組んでいました。また指定校推薦ではなく、学校推薦型選抜を考えていたので、推薦書で多く自分をアピールできるように、文化祭実行委員会のチーフをやったり応援団の団長をやったりしました。志望大学の開催している公開講座を受け、大学の雰囲気を知る努力も欠かしていませんでした。面接練習は毎回違う先生をお願いをし、5回ほど練習を重ねました。③高校選抜に迷っている方は、授業体験や部活動体験、文化祭に参加することで自分に合った学校を選んでください。分からないことがあったら、在校生に聞くことが1番です。晴海総合高等学校は自分の夢や考えを持った人が多いので、質問されたら丁寧にたくさん教えてくれると思います。頑張ってください。



24期 関谷 鳳翔 一般選抜

東京藝術大学 音楽学部
器楽科 管打楽専攻

①晴海総合高校とは、多くの分野の専門学校が集まったような高校です。勉強、芸術、体育、情報、ビジネスなどそれぞれの分野に特化した生徒が沢山いて色々な刺激を受けることができます。②二次からの系列授業で楽になったような授業を受けることができます。実践試験や発表の場もあり充実した環境で過ごすことができます。③難関は共通テスト、専攻実技が2回、副科実技の試験の計4回の試験があります。僕は現役では副科実技の最終試験で落ちてしまいましたが二度目は難関に合格することができました。④しっかりと大学までの進路を見据えている方はこの高校でとても充実した日々を過ごせると思います。迷っている方も一年次の間にやりたいことが明確になっていきます。この高校は普通科高校と専門高校のいいところを兼ねていると思います。僕はこの高校で音楽的なことも人間的なことも学ぶことができました。自分のやりたいことを専門的に幅広く学びたい方にはおすすめです!



25期 大宮 千里 公募型推薦

上智大学 文学部
フランス文学科

①ほぼ大学だと思います(笑)それぞれの教科が職員室を持つ高校は全国でも類を見ません。課題に応じて、専門の先生に相談することができる点においては、まさに大学の学部や学科そのものであると言えるでしょう。(その分、先生の授業は中々に骨が折れますよ)②本当に良かったです。ちょうど10年前、私がここ晴海総合から上智大学へ入学したことをきっかけに、進学を考え始めました。私の場合は理数系ですが、苦手科目を補うために必死に暗記していました。語学しか取り柄のない私なので、英検を中心とした語学試験の勉強をして、ひたすら英語力の向上に身を投じていました。(ですが、ちゃんとお友達とも遊んでいましたよ)③ここまで読んでくれた人はきっと勉強熱心な方だと思います。無論勉強は大事です。ですが同時に、中学生、高校生の時期しか許されない「青春」を楽しんでください。ベンを走らせる学びだけでは限界があります。いっぱい遊びましょう。そうしてたくさん経験を積み、たくさんの感情を知って、人はもっと大きく大きくなります。皆さんの進路に幸運があらんことを。



25期 松田 菜月 一般選抜

国際基督教大学 教養学部
アーツサイエンス学科

①晴海総合高校の一番の特徴は、課題研究です。課題研究は、自分で研究テーマを決めてレポートを書く、アカデミックな活動です。課題研究は、ただの感想や予想ではなく、調査と証拠をもとに書かなければいけません。この、エビデンスを重視する態度は大学や企業で必要とされるスキルになるので、高校で経験できるのは大きなアドバンテージになります。②私が志望校合格のために始めたのは、自分の選択について知ることで、自分の得意分野と、向きたいのかを考えて、志望校を決める事から始めました。そして、私はICU入学を目指すことに決めました。そこで、計画を立てました。現状とゴールを設定して、その間に何が必要なのか考えます。もちろんすべて計画通りにはなりません。それでも、自分の行動を決めるだけでなく、誰かに相談したり、親を説得したりするのも計画には必要になります。あとは実行に移すだけです。③今はまだ、勉強も学校も面倒かもしれませんが、しかし、高校あるいは大学に入って世界が大きく広がって、やりたいことが見つかること、生徒として勉強できる時間の少なさ、その貴重さに焦る時が来ます。様々な世界を遊んで、皆さんがいち早く自分にとって一番夢中になれる世界と出会えることを祈っています。

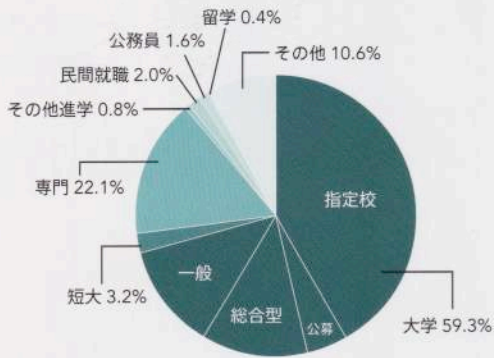


23期 和田 匠平 一般選抜

東京藝術大学 美術学部
デザイン科

①晴海は良くも悪くも自己責任で、また自己理解を早い段階から意識できるのが3年間で自己を確立しやすいと思います。受験や大学でも「自分とは」と悩むことが多くありますが、晴海での経験は活きています。②私はより具体的な受験対策を行うため美術予備校に高校2年生から通っていましたが、現役、一浪と鳴かず飛ばずでした。これではダメだと予備校の課題とは別々の自主練を晴海の同級生2人に3ヶ月間毎日送りつけることでサボらないようにしたり、しんどい時に悩みを聞いてもらったりしていました。かなり専門的な悩みもよく理解してくれる友達ができたのは晴海のおかげだと思います。二浪は周りの人に頼れたおかげで第一志望に合格することができました。③総合学科は少し特殊な環境ですが、「自分で考えて未来を選択してやる!」という気概がある人にはよい環境だと思いますし、良い出会いが待っています。あと、学科も受験科目だけはちゃんとやりましょう。

進学決定状況



第一志望の実現を全教員がサポート

進路は「将来の職業選択と生活」を十分に考えたうえで、選択してもらっています。本校は推薦型選抜による早期合格者が圧倒的に多く、卒業までの時間で「進学先での学びを先取り」する余裕があります。一般受験で国公立大学、難関私立大学への合格実績もあり、第一志望を目指して、全教員がキャリアアドバイザーとなりサポートを行います。



ガイダンス室

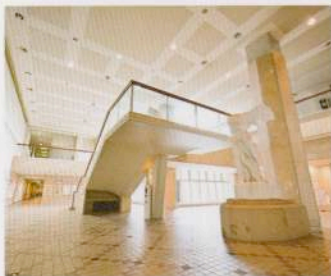
「キャリア・カウンセラー」による相談活動

人は自らの意思で何かを選択しようとするときに迷いが生じます。晴海総合では科目選択や進路選択の場面で迷いが多く生じることがあるため、相談活動により生徒を支援することが主な仕事です。しかし、これだけでは主体的に選択する態度を養うことは不十分です。ガイダンス（自分の興味や関心や適性を知り、自ら進路を決定できるよう促す活動）の実施が不可欠で、またガイダンスを実施するための仕組みも必要です。この仕組みの一つとして「キャリア・カウンセラー」が、さまざまな場面でガイダンスを実施しています。

■主な進路活動

年次	活動
1年次	4月 進路ガイダンス
	5月 実カテスト
	7月 実カテスト
	7・8月 夏季補習
	12月 進路保護者会 1月 実用英語技能検定（全員受検） 実カテスト
2年次	4月 実カテスト
	7月 模擬授業 進路説明会
	7・8月 夏季補習
	10月 実用英語技能検定（全員受検）
	11月 実カテスト 12月 進路保護者会 1月 実カテスト 3月 校外英語研修 卒業生懇談会
3年次	4月 分野別進路説明会 実カテスト 進路保護者会
	5月 模擬試験
	5月 実用英語技能検定（全員受検）
	7月 進路・推薦説明会
	7月～ 推薦入試個別指導 模擬面接練習
	7・8月 夏季補習
	9月 共通テスト説明会
	10月 模擬試験
	11月 模擬試験
	12月 一般入試説明会 内定者指導会
1月 共通テスト	

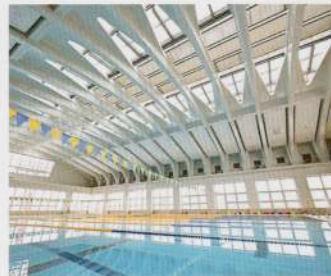
施設



エントランス



講堂



室内プール



体育館



弓道場



図書館



美術室



日本文化実習場



グラウンド



テニスコート



2F ラウンジ



総合実践室

令和5年度 見学会・説明会 〔すべてHPより予約制〕

学校
見学会

第1回 7月22日(土)
第2回 8月18日(金)
第3回 8月19日(土)

学校
説明会

第1回 10月21日(土)
第2回 11月11日(土)
第3回 12月9日(土)
第4回 1月8日(月・祝)

新型コロナウイルス感染拡大防止の観点から、中止または延期になる場合があります。必ずHPにて最新情報をご確認ください。



東京都立晴海総合高等学校

全日制 単位制 総合学科

海外学校間交流推進校／進学指導研究校／理数教育重点校

〒104-0053 東京都中央区晴海1-2-1 Tel.03-3531-5021 Fax.03-3531-5024
<https://www.metro.ed.jp/harumisogo-h/>



晴総HP
QR



access



東京メトロ有楽町線「月島駅(Y21)」及び
都営地下鉄大江戸線「月島駅(E16)」下車
3、10番出口より徒歩8分

- ①晴海一丁目バス停(業10 新橋駅—東京スカイツリー駅) 徒歩0分
- ②晴海一丁目バス停(業15 甲 東京駅—深川車庫) 徒歩1分
- ③月島三丁目バス停(門33 門前仲町—豊海水産埠頭) 徒歩6分



リサイクル適性(A)

この印刷物は、印刷用の紙へリサイクルできます。